

Colloquium

De kerken in het Brussels Hoofdstedelijk Gewest: cultusegebouwen en herbestemming

Brussel, 17 december 2013

Thomas Coomans, KU Leuven, CRMS, RLICC

Internationale voorbeelden van kerkgebouwen met alternatief gebruik



Thomas Coomans, KU Leuven, CRMS, RLICC

Exemples internationaux d'usages alternatifs d'églises



Colloque

Les églises en région de Bruxelles-Capitale: lieux de culte et réaffectation

Bruxelles, 17 décembre 2013

KU LEUVEN

Een verkeerd maatschappelijk debat

Mont-Saint-
Michel

Schaarbeek



Deze week op **Helmet** > Plannen voor winkels en restaurant in Heilige Famil

Kooplui mogen de kerk weer binnen



Een hemelse en sprookjesachtige ervaring

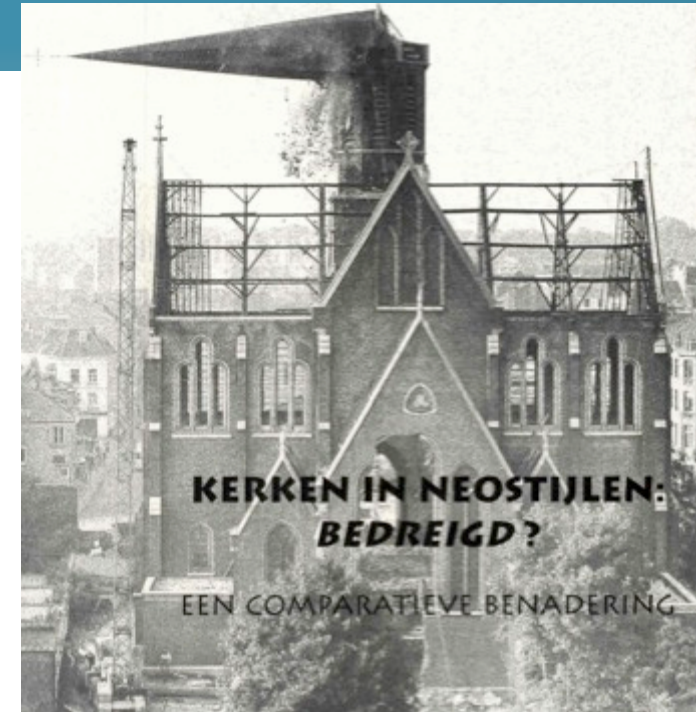
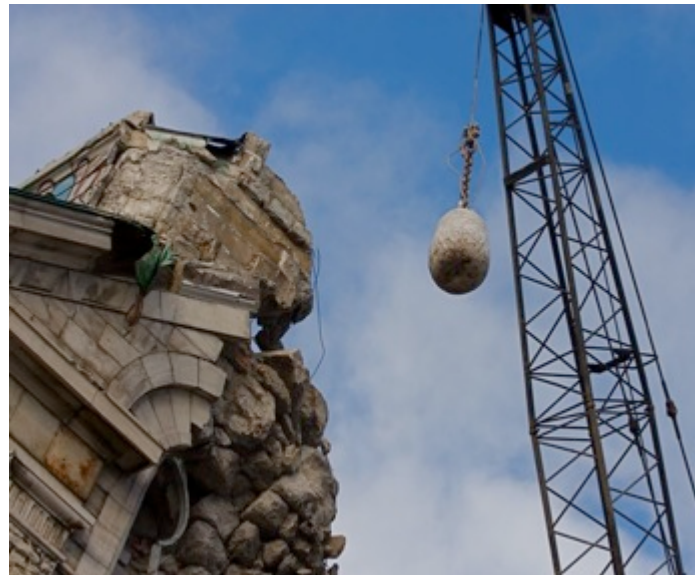
Mechelen, Hotel Patershof



Genève, campagne diocésaine
's Hertogenbosch, Orangerie Den Bosch

Un débat de société mal posé

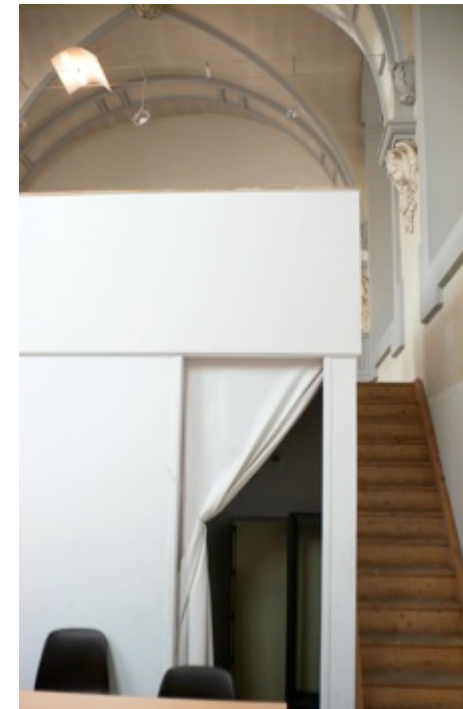
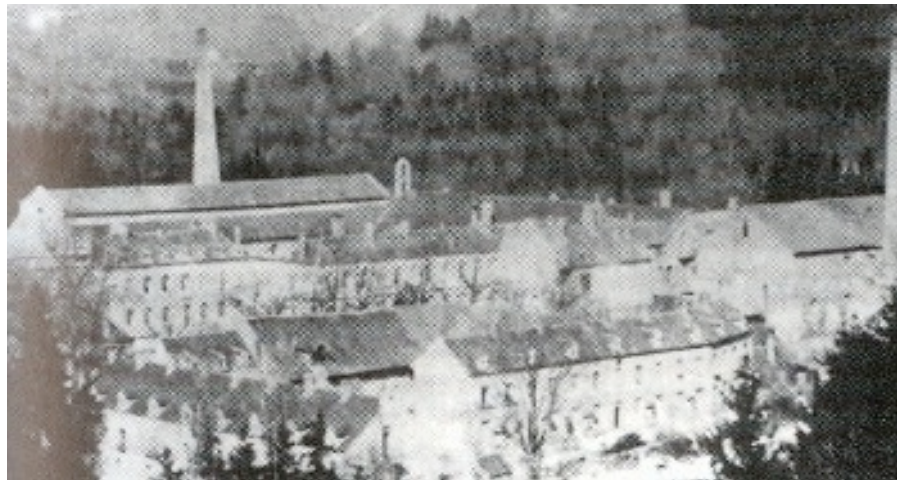
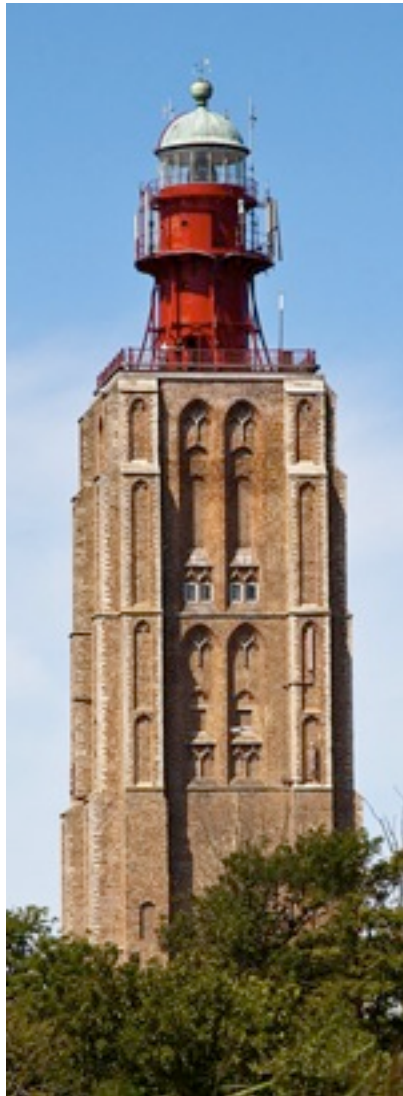
Afbraak en erfgoedverlies



Luik (St-Lambertuskathedraal), Koekelberg (St-Anna), Etterbeek (St-Geertrui)

Destruction et perte patrimoniale

Een les uit het verleden: het pragmatisch recycleren



Walcheren: vuurtoren; Mont-St-Michel: gevangenis; Leiden: Academiegebouw; Fontenay: papierfabriek; Bruxelles: Académie des beaux-arts

Une leçon du passé: le recyclage pragmatique

Erfgoedwording en gebruikswaarde

1.
Oorspronkelijke bestemming: eredienst
'herinrichting'

2.
Voortbestaan van religieus gebruik, met
andere focus:

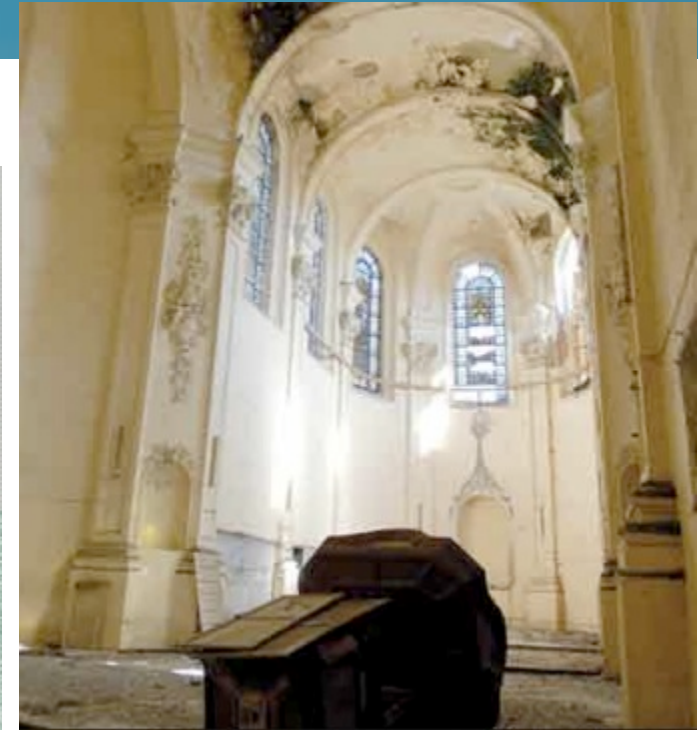
'herorientatie', 'hergebruik',
'valorisatie', 'medegebruik',
'gedeeld gebruik', 'polyvalent
gebruik'

3.
Herbestemming:
privatisering, semi-publieke
bestemming, publieke bestemming

4.
Multifunctionele herbestemmingen
en gedeeld gebruik

Doornik: Sainte-Catherine

Anderlecht: Sint-Franciscus-Xaverius, Kuregem



1. Kerk en eredienst: herinrichting en valorisatie



Brugge:
Magdalenakerk, Yot



Parijs: Jezuiten



Watermaal-Bosvoorde:
Christ the King



Willebroek:
Sint-Niklaaskerk



Brussel: Begijnhofkerk

1. Église et culte: réaménagement et valorisation

2. Heroriëntatie: urnenkerken

Aachen, Grabkirche St.-
Josef



Mülheim an der Ruhr,
Urnenkirche Heilig
Kreuz

Günhoven, Sankt
Matthias



2. Réorientation: églises colomnaires

2. Medegebruik



Brussel:
Sint-Katelijne (2011)



Schaarbeek:
Sint-Jan-en-Niklaas



Anderlecht: Sint-Vincentius a Paulo (2009)

2. Usage partagé

2. Hergebruik



Utrecht: Turkse moskee
(vm. Gereformeerde Noorderkerk)



Den Haag, Mescidi Aksa Moskee
(vm. Hoogduitse synagoge)

Toronto Jamie Mosque (vm. Hyde Park
Presbyterian Church)



Buffalo, Boeddhistische tempel
(vm. Catholic St Agnes Church)

2. Réutilisation

3. Herbestemming

3.
Verdwijnen van religieus gebruik en
'herbestemming'

- privatisering
- semipubliek gebruik
- publiek gebruik

4.
Multifunctionele herbestemmingen
en gedeeld gebruik

Aachen (St. Alfons, 'Bürobasilika')

Maastricht (vm. Dominicanenkerk, boekhandel)



3. Réaffectation

3. Herbestemming – privatisering



SAKRALES FLAIR VERKAUFT SICH GUT
DIE UMNUTZUNG DENKMALGESCHÜTZTER KIRCHEN FÜR GASTRONOMIE UND EINZELHANDEL
Oliver Meys

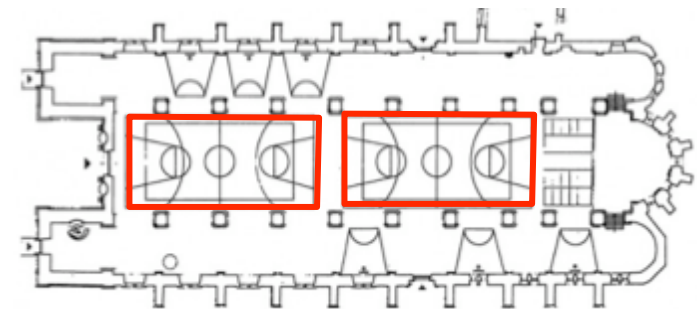
Utrecht (Martinushof),
New York (Limelight Market
Place), Brussel (EU pers),

Montréal (St.-Jean de la
Croix), Poitiers (hôtel
Mercure)



3. Réaffectation - privatisation

3. Herbestemming met semipublieke culturele bestemming

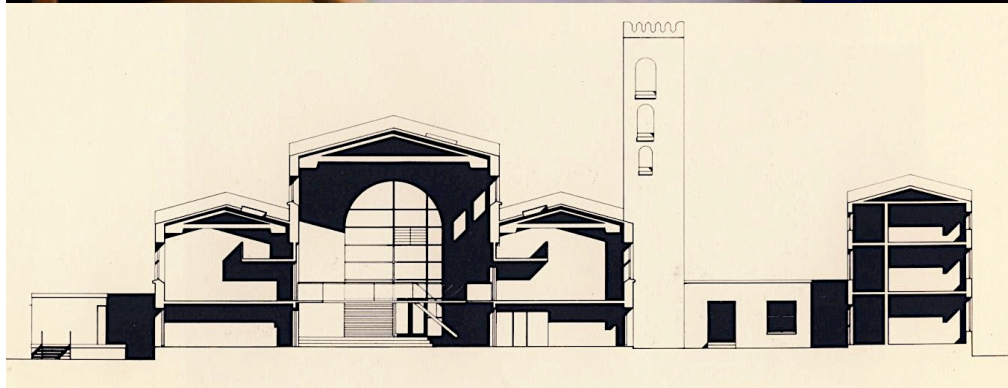


Brugge (vm. Jesuïetenkerk), Amsterdam (De Duif),
Trier (St Maximin), Québec (Circusschool), Québec (Vertige Escalade)



3. Réaffectation à usage culturel semi-public

3. Herbestemming met semipublieke sociale bestemming

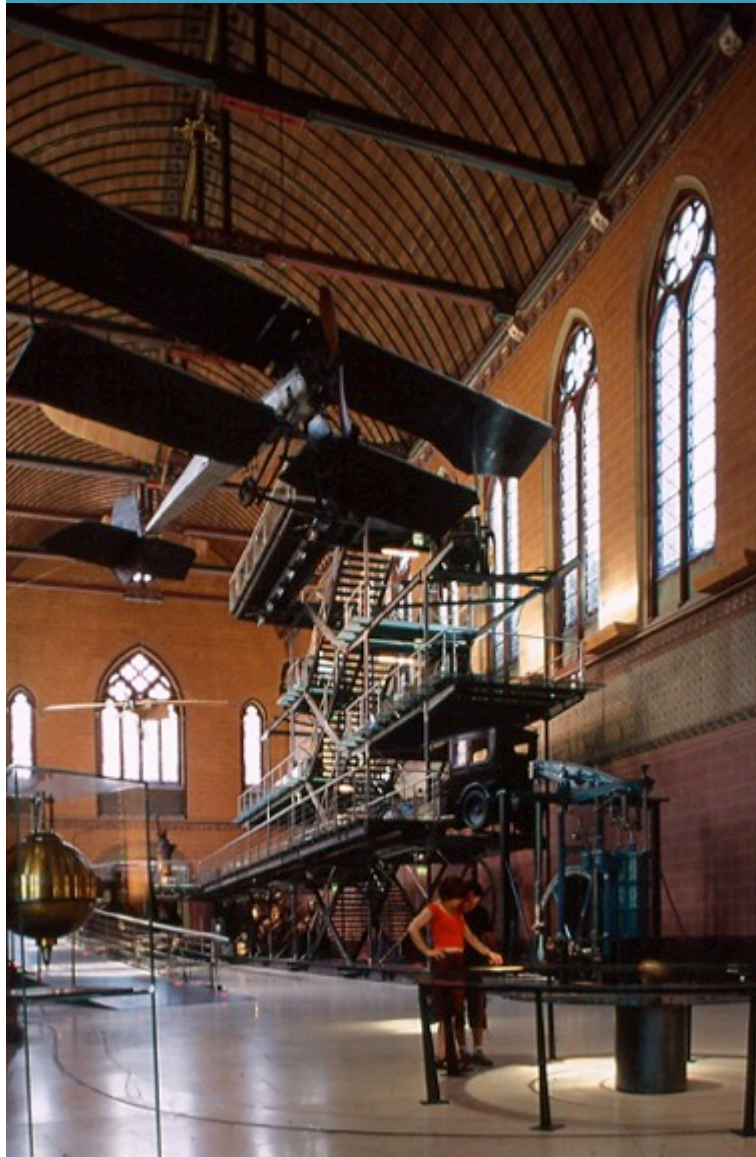


Amsterdam, schip met wooneenheden in de Onze-Lieve-Vrouw-van-Zeven-Smarten
(www.dvdt.com) Duinker van den Torre, 1994



3. Réaffectation à usage social semi-public

3. Herbestemming met publieke culturele bestemming



Parijs (Musée des Arts et Métiers)



Utrecht (Buurkerk, orgelmuseum)



Angers (Galerie David d'Angers)



Mont-sur-Marchienne (Musée de la photographie)

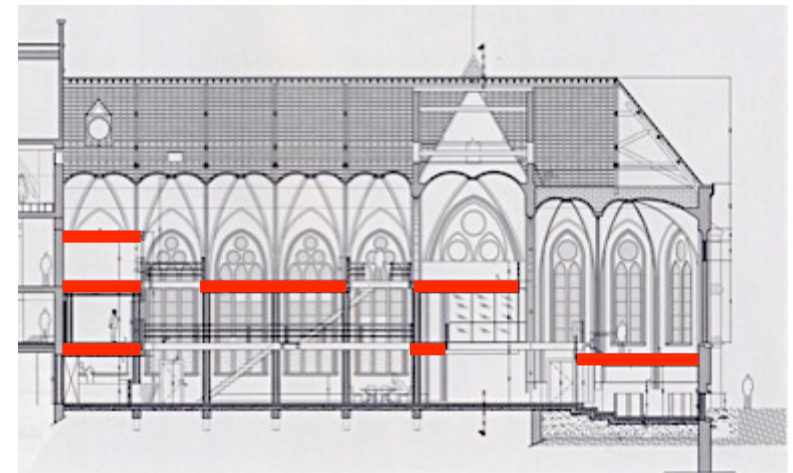
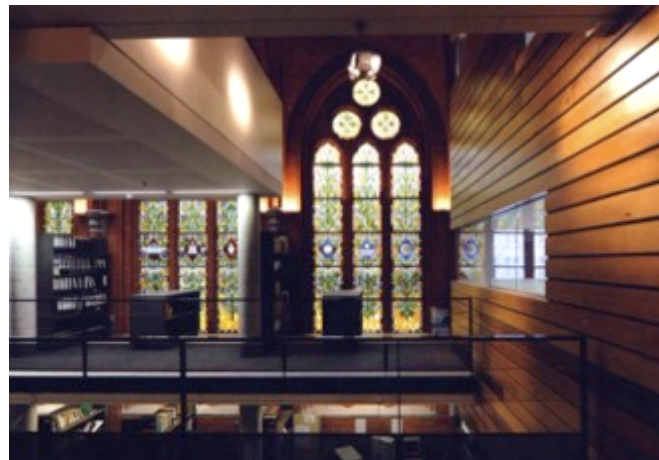
3. Réaffectation à usage culturel public

3. Herbestemming met publieke culturele bestemming



Zutphen (bibliotheek Kloosterkerk), Byrr (vm. Klooster), Maastricht (Rijksarchief Limburg), Maastricht (UM Universiteit)

Basse-Wavre (kapel college)

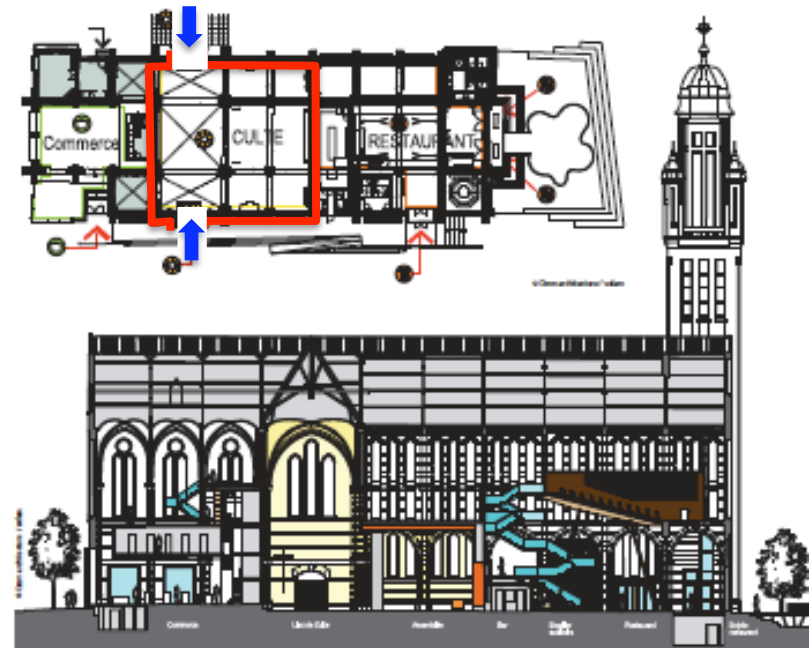


3. Réaffectation à usage culturel public

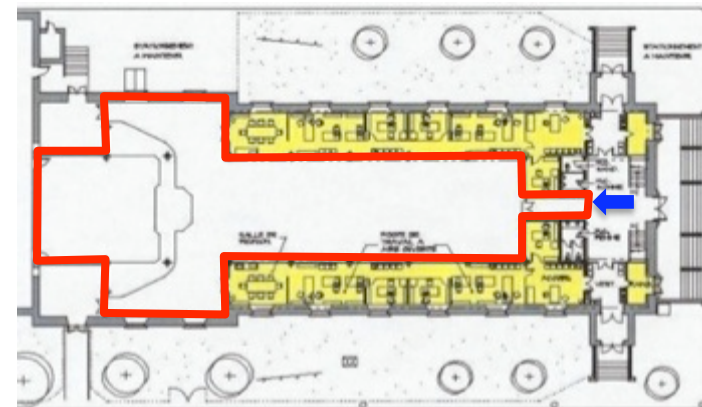
4. Multifunctionele herbestemmingen en alternatief medegebruik



London (Lumen Church, 2009)



Schaarbeek, OLV Helmet (Atrium, OZON 2010)



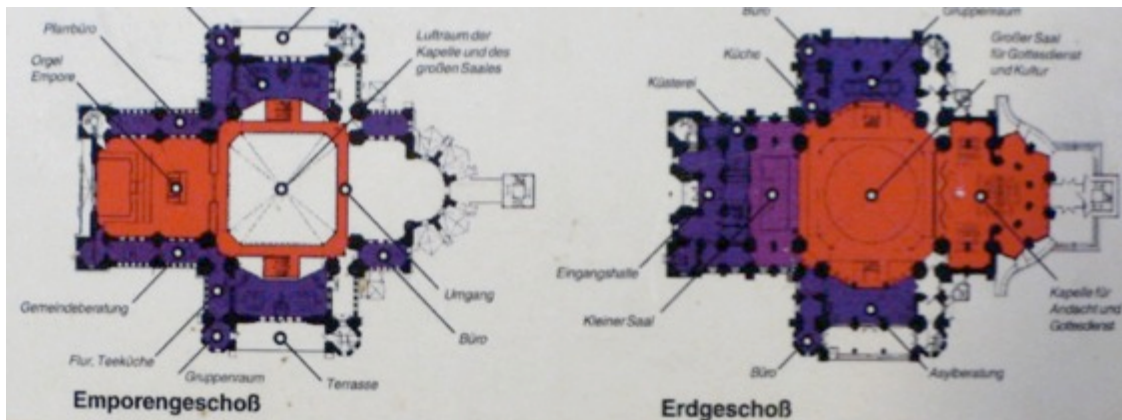
Québec (ND Cartier)

4. Réaffectation multifonctionnelle et usage partagé

4. Multifunctionele herbestemmingen en alternatief medegebruik

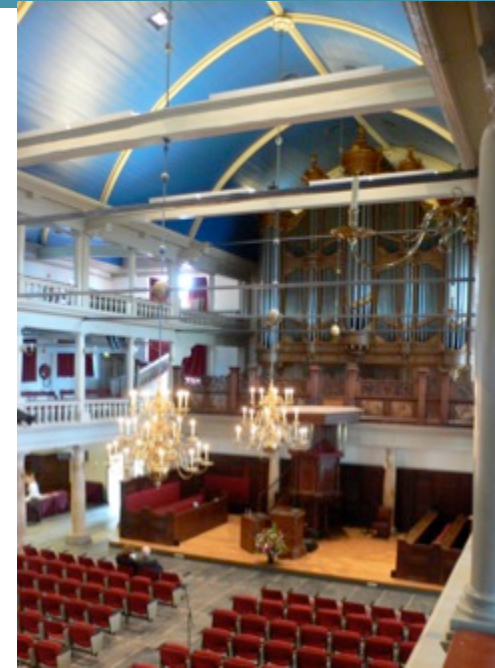


Berlin, Heiligen Kreuzkirche, 1996

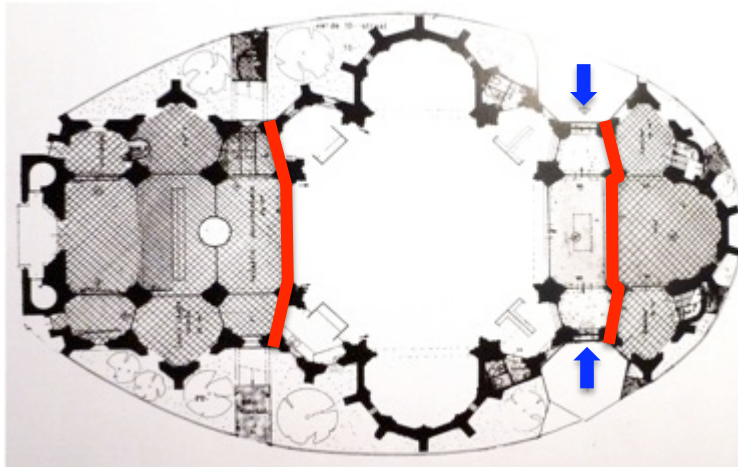


4. Réaffectation multifonctionnelle et usage partagé

4. Multifunctionele herbestemmingen en alternatief medegebruik

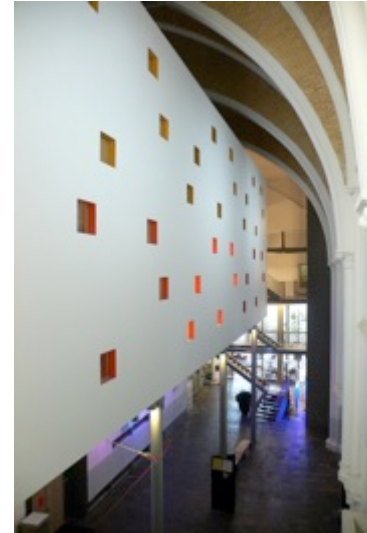


Amsterdam
(Lutheraanse
Kerk, UvA)



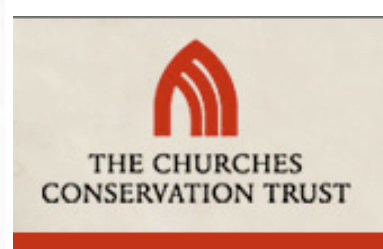
Amsterdam (Vondelkerk)

Tilburg
(Hasseltse
kerk)



4. Réaffectation multifonctionnelle et usage partagé

Erfgoedwording, gemeenschap en algemeen belang

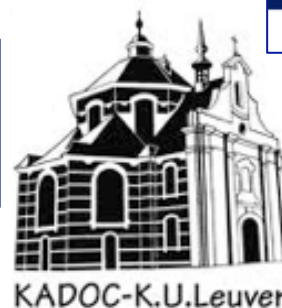


STICHTING ALDE FRYSCHE Tsjerken

STICHTING OUDE GRONINGER KERKEN

La Sauvegarde
de l'Art Français

Premier mécène des églises et chapelles de France

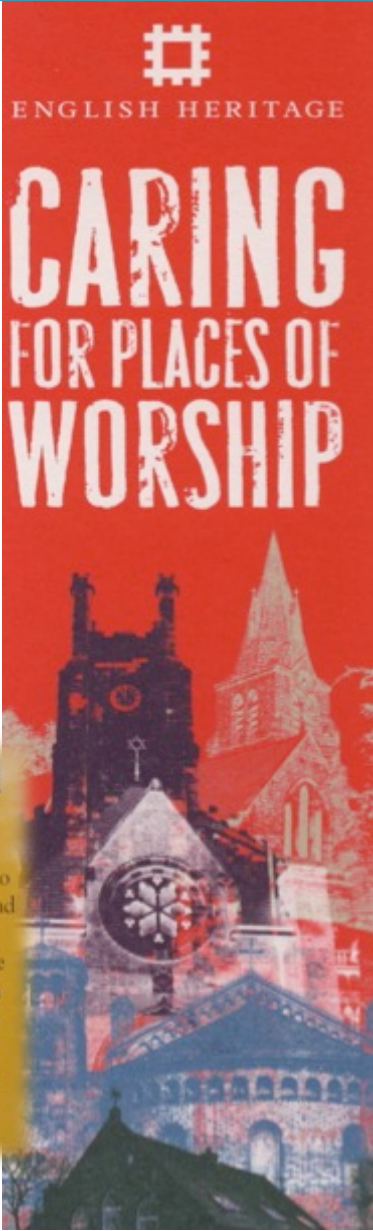


SCOTLAND'S
CHURCHES TRUST

Svenska kyrkan

Patrimonialisation, communauté et intérêt public

Erfgoedwording, gemeenschap en algemeen belang



I LOVE MY CATHEDRAL BECAUSE...
...visiting the Cathedral and dressing up in costumes really helps bring history to life for me and my friends...
Lily Carr
LILY CARR SCHOOL GIRL

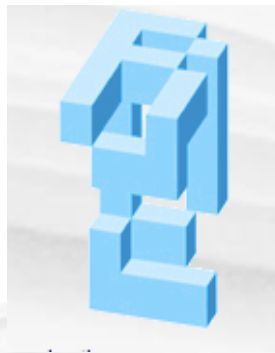
Schools and Education
£3 million is needed to enhance the education and learning facilities for visitors, ranging from the 100,000 school children who visit the Cathedral every year to Christian leaders from across the world attending the Canterbury Scholars' Programme.



Het Engels model

Patrimonialisation, communauté et intérêt public

Erfgoedwording, gemeenschap en algemeen belang



STEM 06 - bel 0905 56 3 06
- sms "STEM 06" naar 3470
- surf naar monumentenstrijd.be
van 23 januari tot 29 januari 2007 om 20 u.

MONUMENTEN STRIJD **MM**
MONUMENTENSTRIJD

**STEUN DE KARTUIZER
KAPITTELZAAL VAN HET
SINT-JANSBERGKLOOSTER
TE HALEN**
2006-2007

[pagina](#) [overleg](#) [brontekst tonen](#) [geschiedenis](#)

Hoofdpagina

RELIWIKI

Welkom bij Reliwiki! Toegankelijke kennis van religieuze gebouwen.

Reliwiki, de Nederlandse database over **religieuze gebouwen**, is gemaakt en wordt steeds verder aan verbeterd door gebruikers zoals u. Ruim 600 gebruikers hebben zich al aangemeld en het aantal groeit

Patrimonialisation, communauté et intérêt public

Kerken: een erfgoed met toekomst



1. De afbraak van een kerk —gebouw met hoge symbolische en culturele waarden— is altijd een belangrijk en onomkeerbaar verlies van erfgoed en identiteit voor de maatschappij.
2. Bescherming lost het probleem van de bestemming niet op.
3. Talrijke (voormalige) kerken waarvan de erfgoedwaarde vandaag door iedereen aangenomen is, hebben hun bestaan enkel aan herbestemmingen te danken.
4. Er bestaat een lange westerse traditie inzake alternatief gebruik en herbestemming van kerkgebouwen. Vandaag wordt deze traditie opnieuw geactiveerd in het perspectief van nieuwe uitdagingen zoals identiteit en duurzaam beheer.

Caen, Abbaye d'Ardenne (IMEC)
Colmar, Musée Unterlinden

Les églises: un patrimoine avec de l'avenir

Kerken: een erfgoed met toekomst

4. Voor kerken is een publieke herbestemming met sociocultureel karakter altijd wenselijker en meer geschikt dan privatisering. Ruimtelijkheid en toegankelijkheid zijn voor monumentenzorgers doorslaggevende factoren.
5. Multifunctionele herbestemmingen en alternatief medegebruik ('nevenbestemmingen'), zijn de meest belovende formules voor de toekomst. Zij impliceren veranderingen van methode en van mentaliteit. Het gaat om een maatschappelijke uitdaging die de erfgoed- en de vastgoedsector overstijgt.



Les églises: un patrimoine avec de l'avenir

Bedankt voor uw aandacht



Venetië: *Museo della Musica* in de Chiesa di San Maurizio

Merci pour votre intérêt