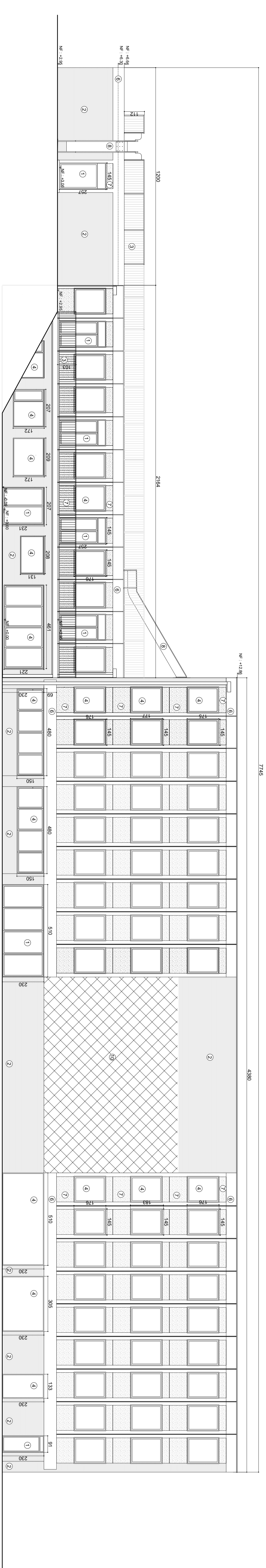
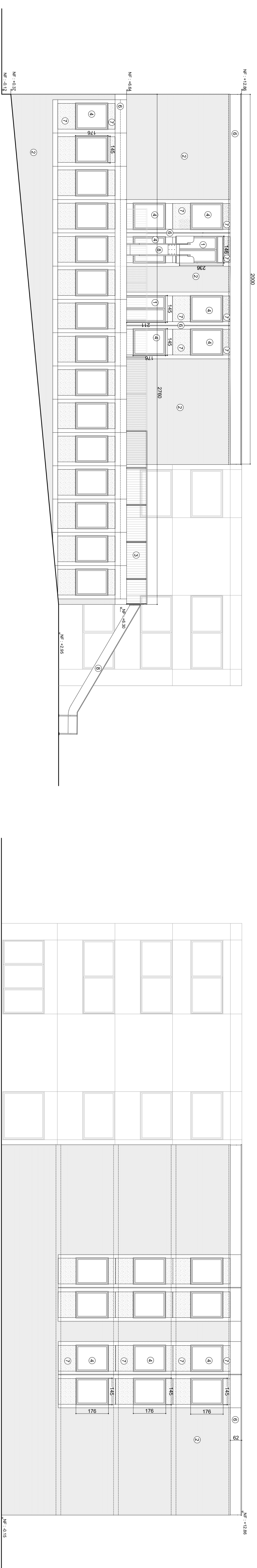
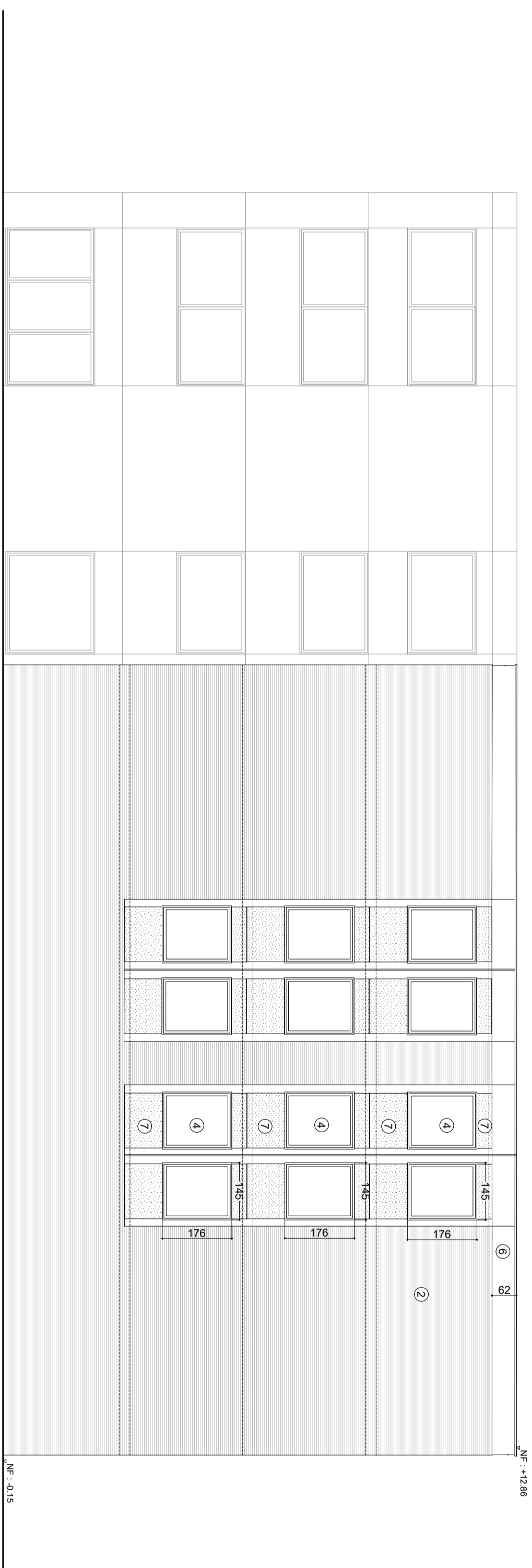
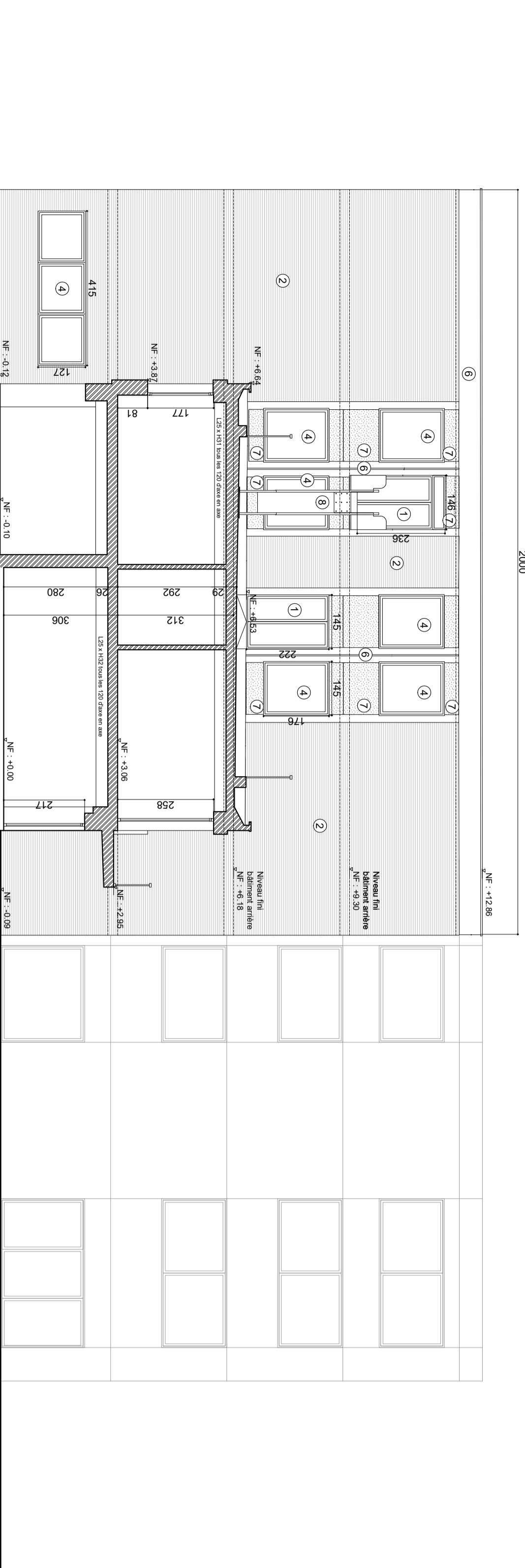


FACADE EST
ECH. 1/100



FACADE OUEST
ECH. 1/100

FACADE NORD
ECH. 1/100FACADE SUD
ECH. 1/100

COUPE AA
ECH. 1/100

- ① Porte vitrée, vitrage clair
- ② Briques teinte rouge
- ③ Garde corps métallique
- ④ Chassis teinte gris foncé / vitrage clair
- ⑤ Porte pleine métallique gris foncé
- ⑥ Béton teinte beige
- ⑦ Revêtement en silex lavé brun
- ⑧ Tobogán métallique de secours
- ⑨ Brique en verre
- ⑩ Revêtement en ardoises

LEGENDE FACADES

<div><div>adn</div><div>EXTENSION EN TOITURE D'UN ETABLISSEMENT SCOLAIRE</div></div>	
<div>Adrien B. DUBOIS 1530 Boulevard St. Laurent</div>	
<div>Maire de l'arrondissement Adrien Gervais Bourque 1530 Boulevard 1150 Boulevard</div>	
<div>Directrice Jeanne-Paul Gauthier 2400 Avenue 1000 remboursement@adn.com 1-528-884-2627</div>	
<div>Architecte adn architecture inc. 1000 adn-architecte 1-528-884-2627</div>	
<div>Esquisse réservée à l'administration</div>	