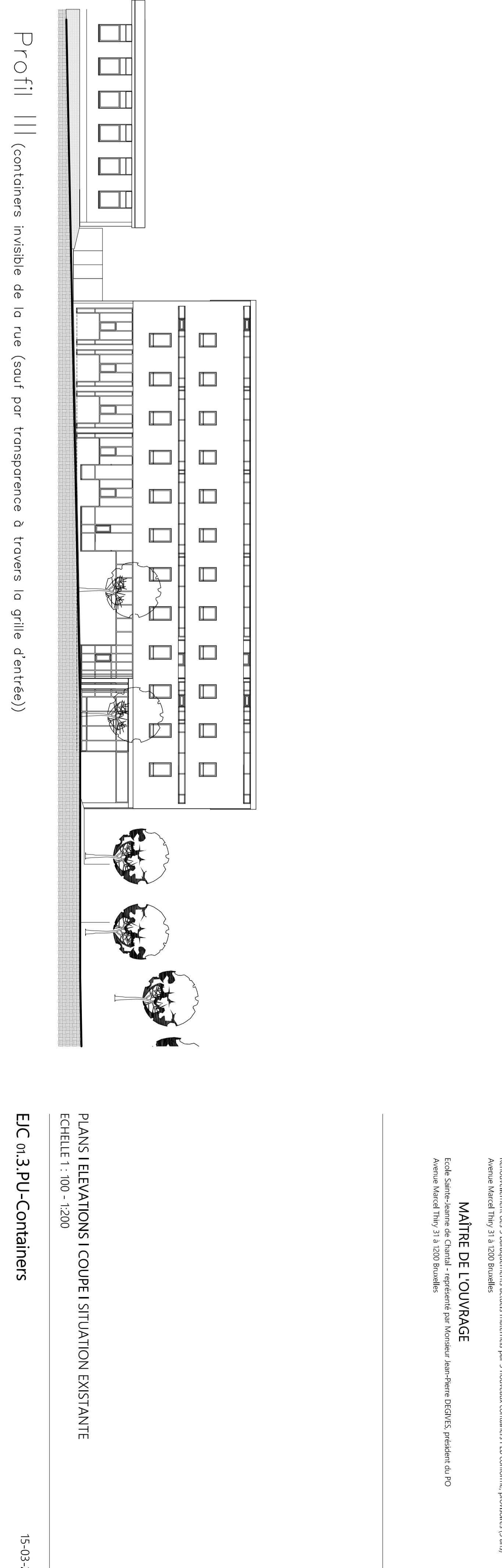
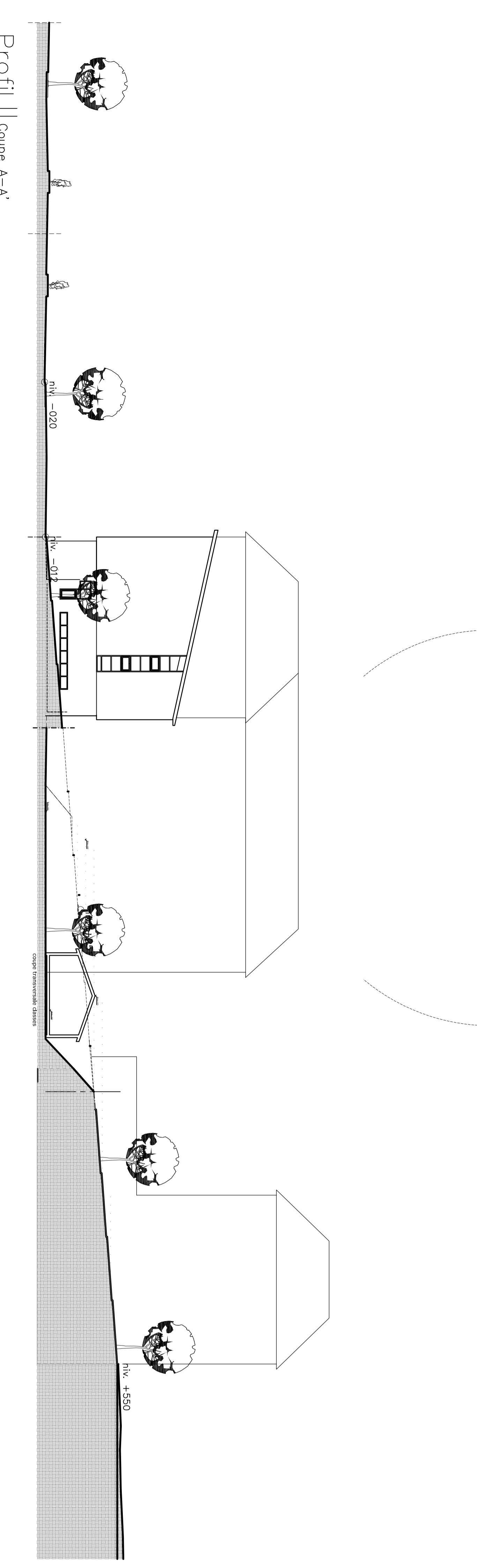


- Légende des matériaux**
- 1/ Façade - toimentage peint en jaune
 - 2/ Châssis - bois assuré foncé
 - 3/ Toiture schindels gris
 - 4/ Tôles blanches
 - 5/ Bardage bois lasure foncé



Studio de l'architecte
 Boulevard de Woluwe 111 B-1050 Brussels
 T +32 (0)2 673 69 14
 F +32 (0)2 673 69 15
 architect@studio111.be
 www.studio111.be
 Siège social Rue du Ty 5-1132J Louvain-la-Neuve
 Groupement juridique - Chiffre d'entreprise, si applicable, au nom et pour compte d'ENTENNE

OBJET DU PROJET
 Remplacement des 5 baraquements classés existants par 5 nouveaux containers (Rég. Commerce, propreté 05 ans)
 Avenue Marcel Thiry 31 B-1050 Brussels

MAÎTRE DE L'OUVRAGE
 Ecole Supérieure de Chaucel - Opération par Nicolas Jean-Pierre DELGAT, président d'apo
 Avenue Marcel Thiry 31 B-1050 Brussels

REGION BRUXELLES-CAPITALE
COMMUNE DE WOLUWE-SAINT-LAMBERT

PLANS ELEVATIONS / COUPE SITUATION EXISTANTE
 ECHELLE 1 : 100 - 1/200

BC 01.3PU-Containers