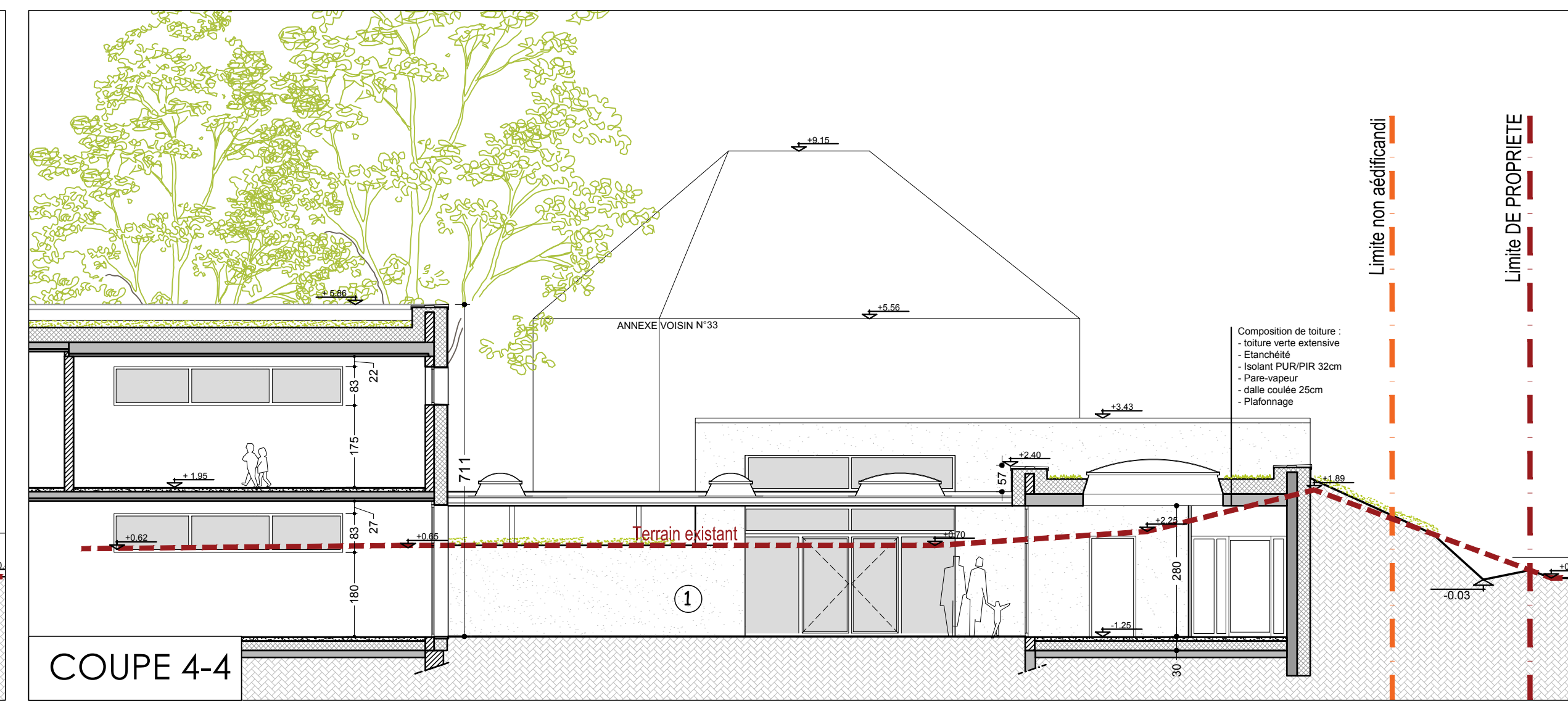
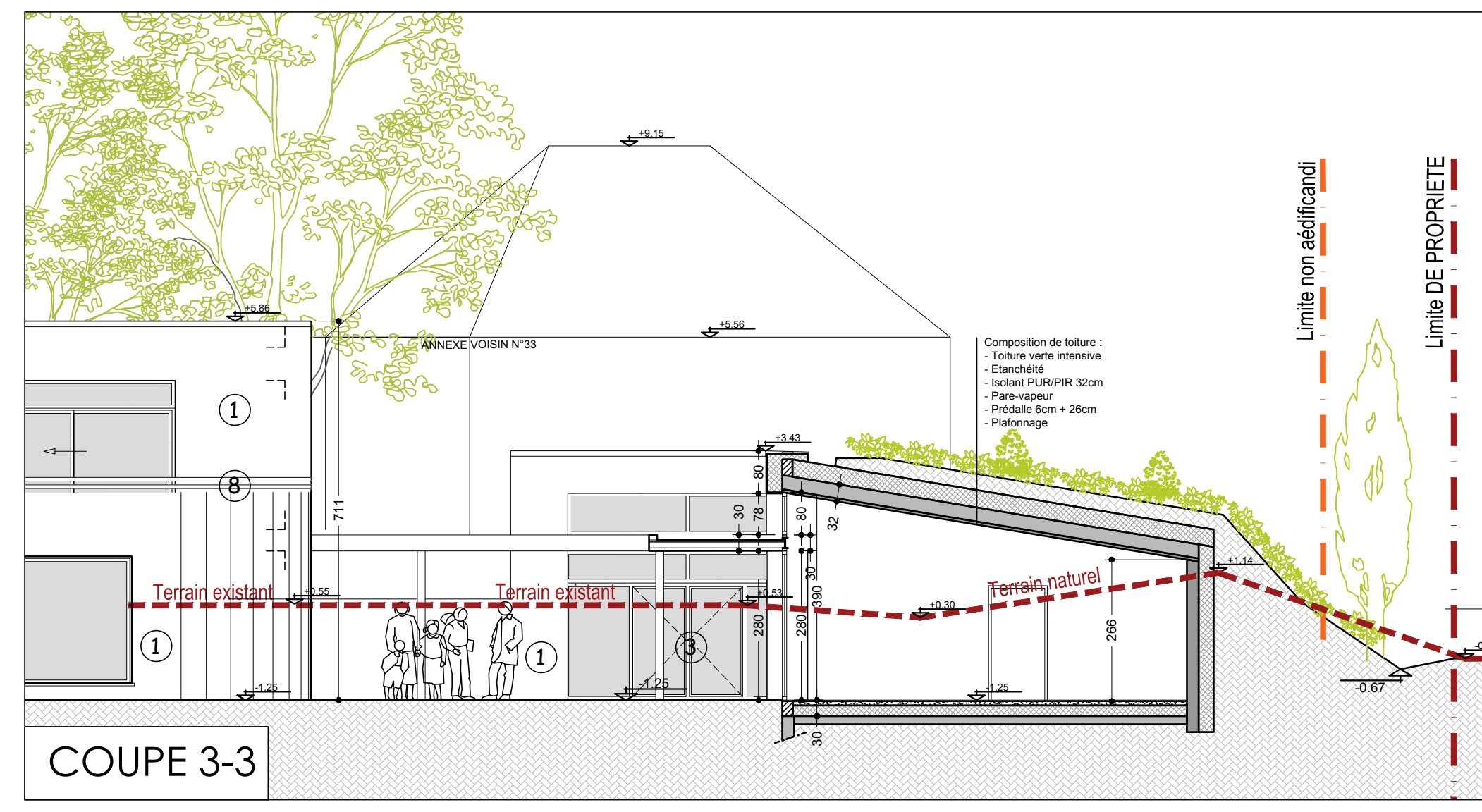
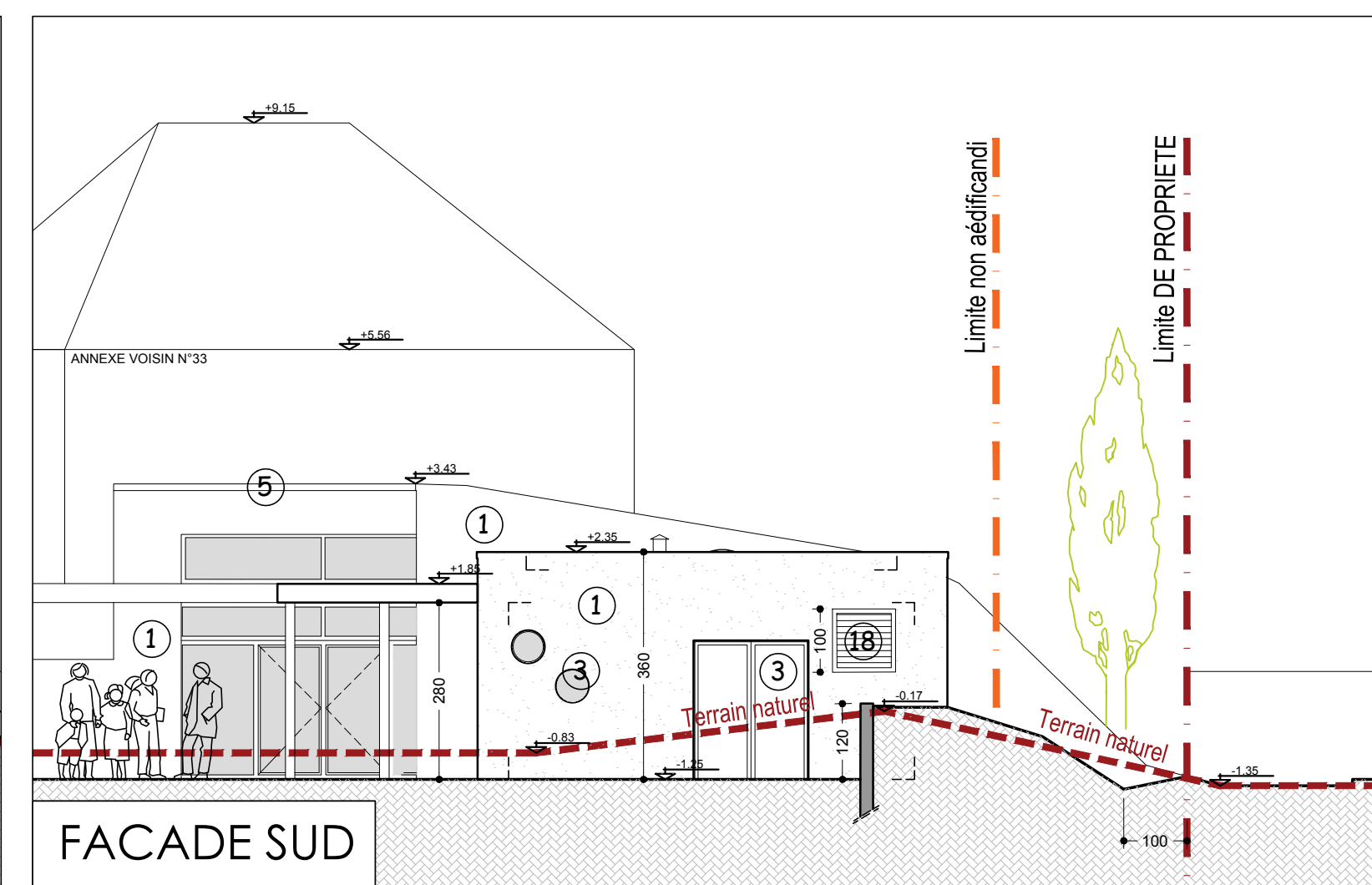
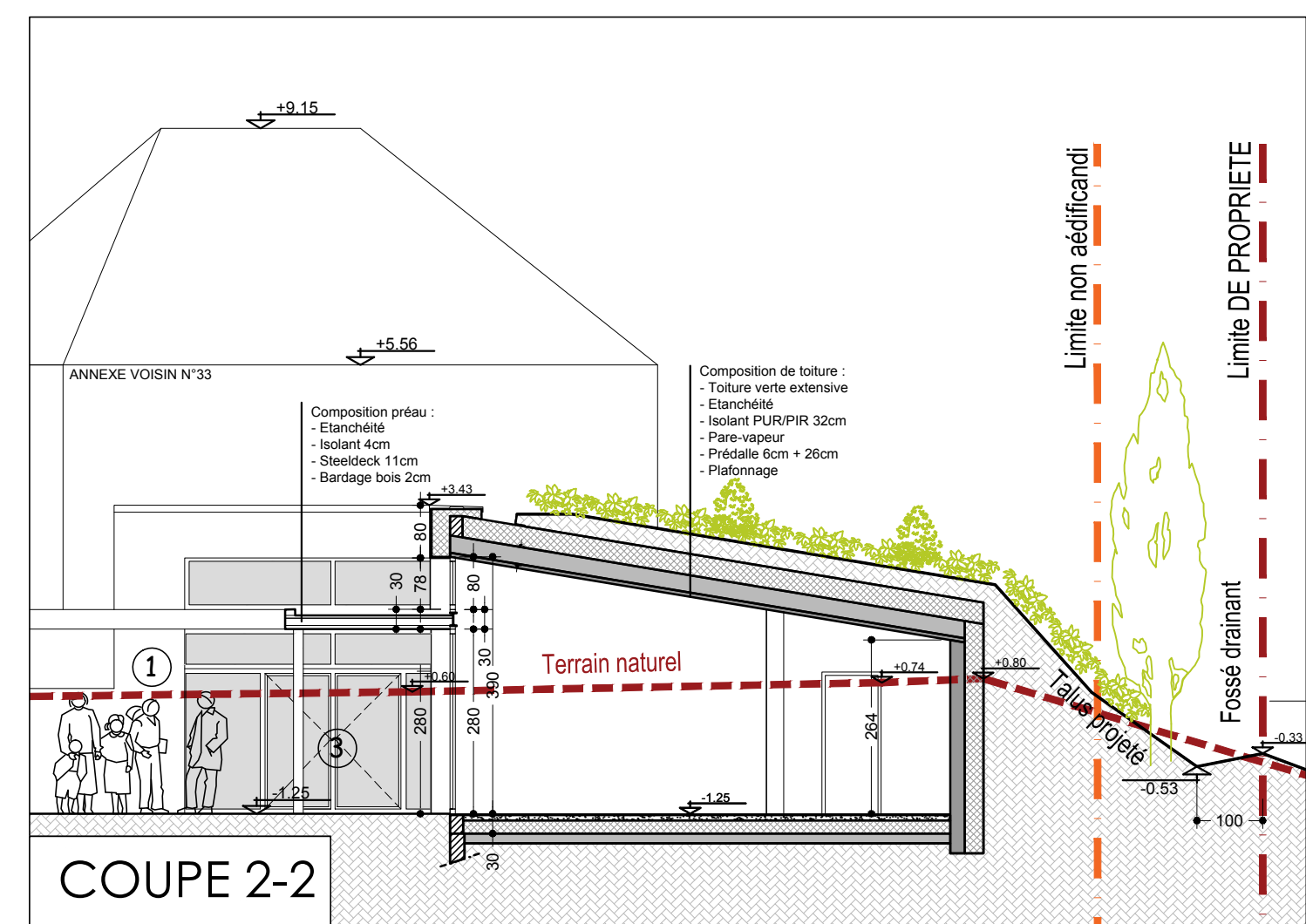
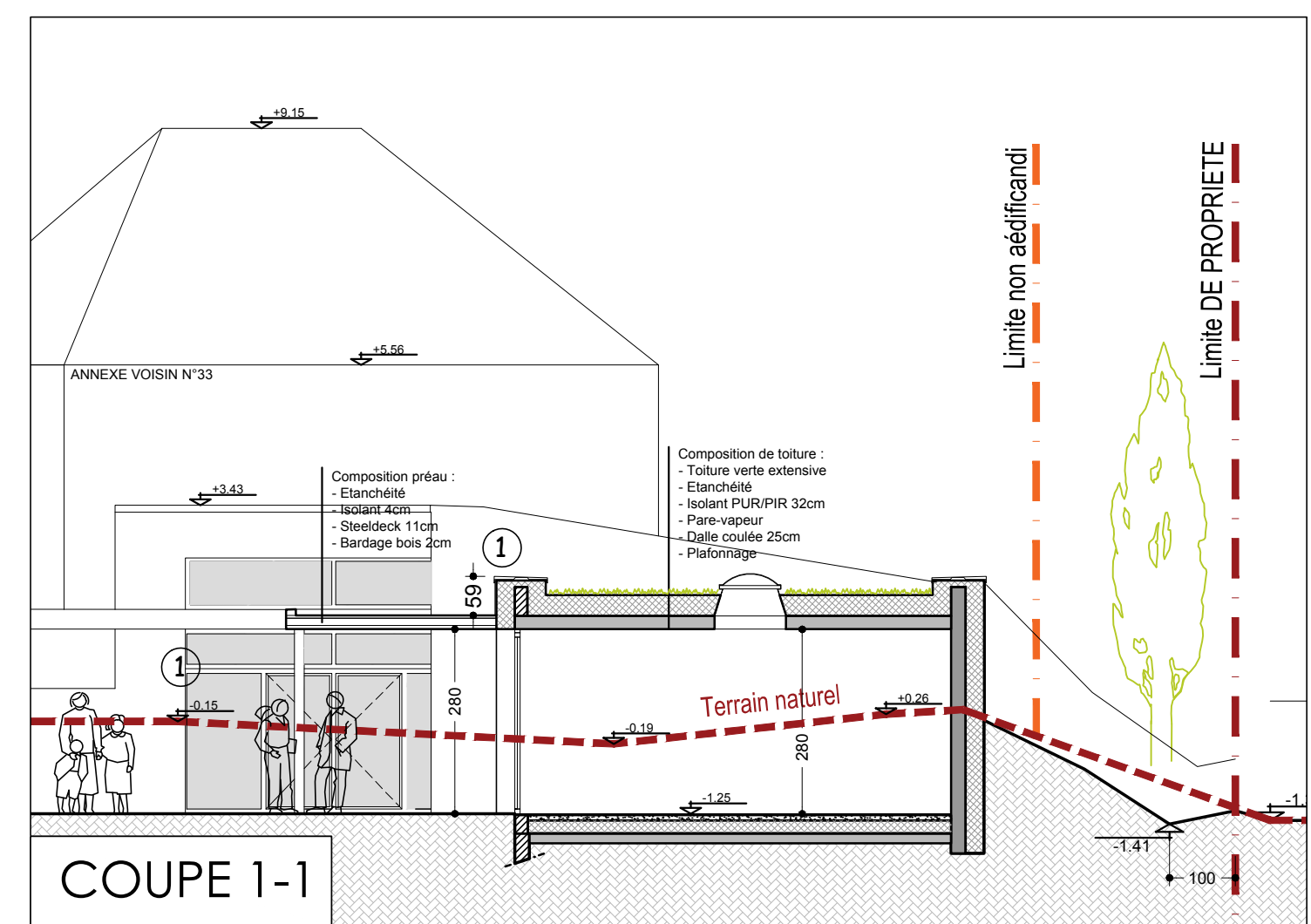
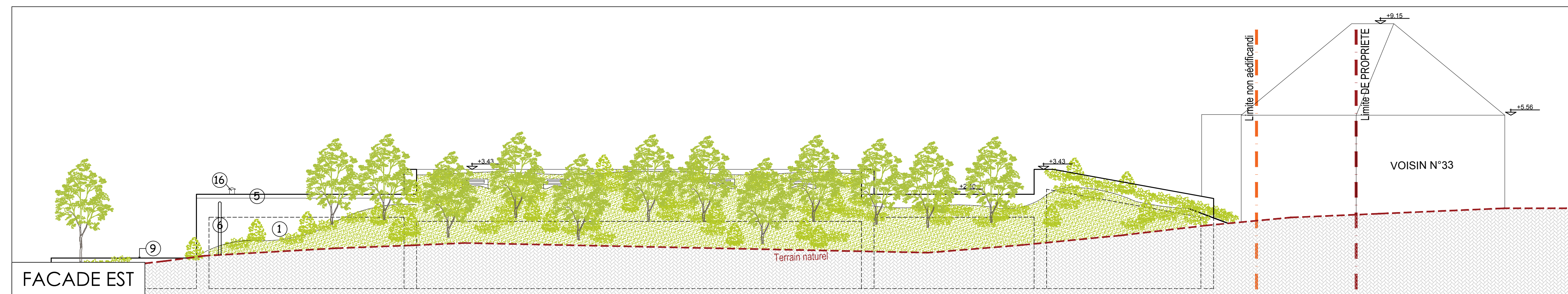
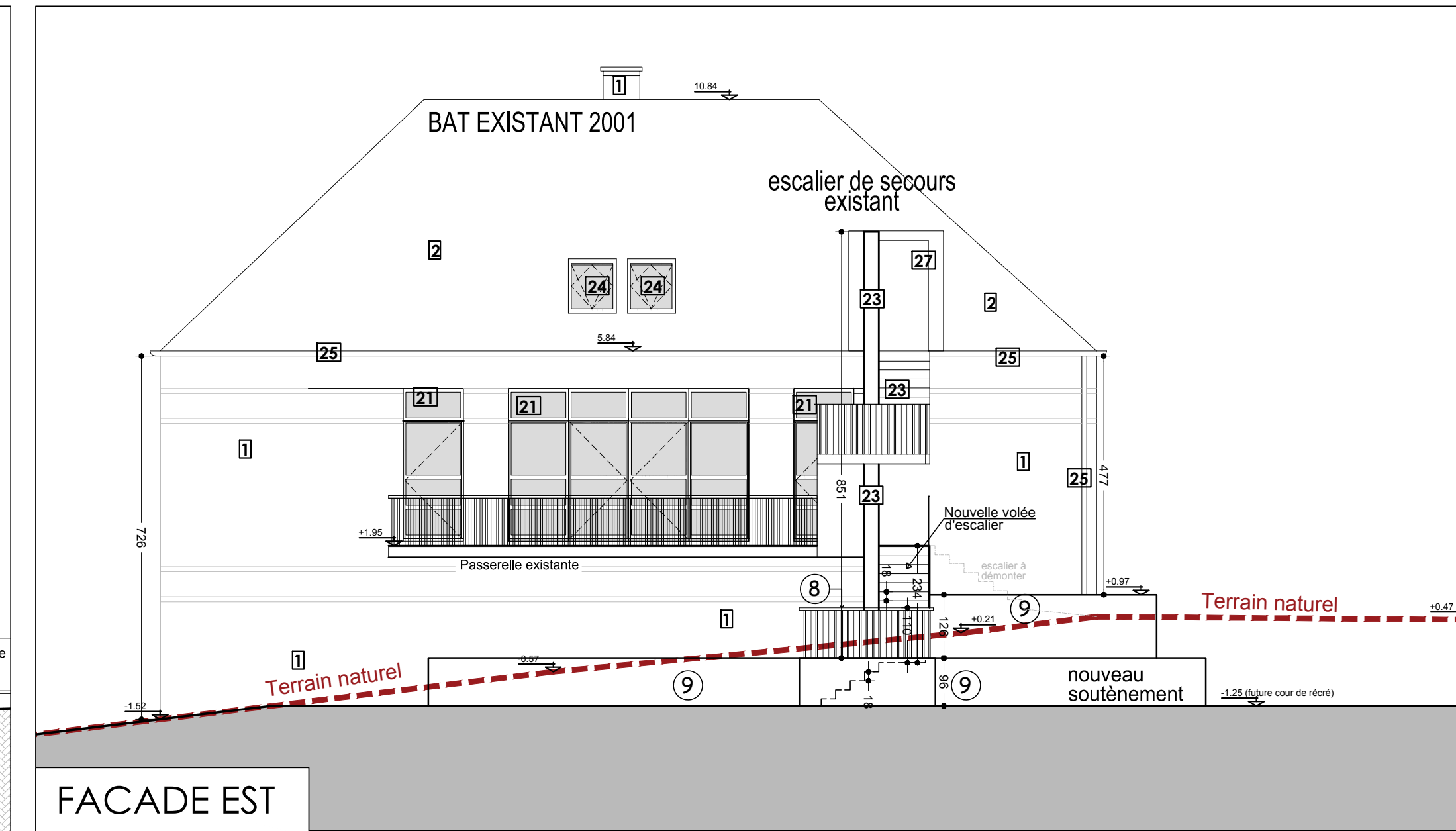
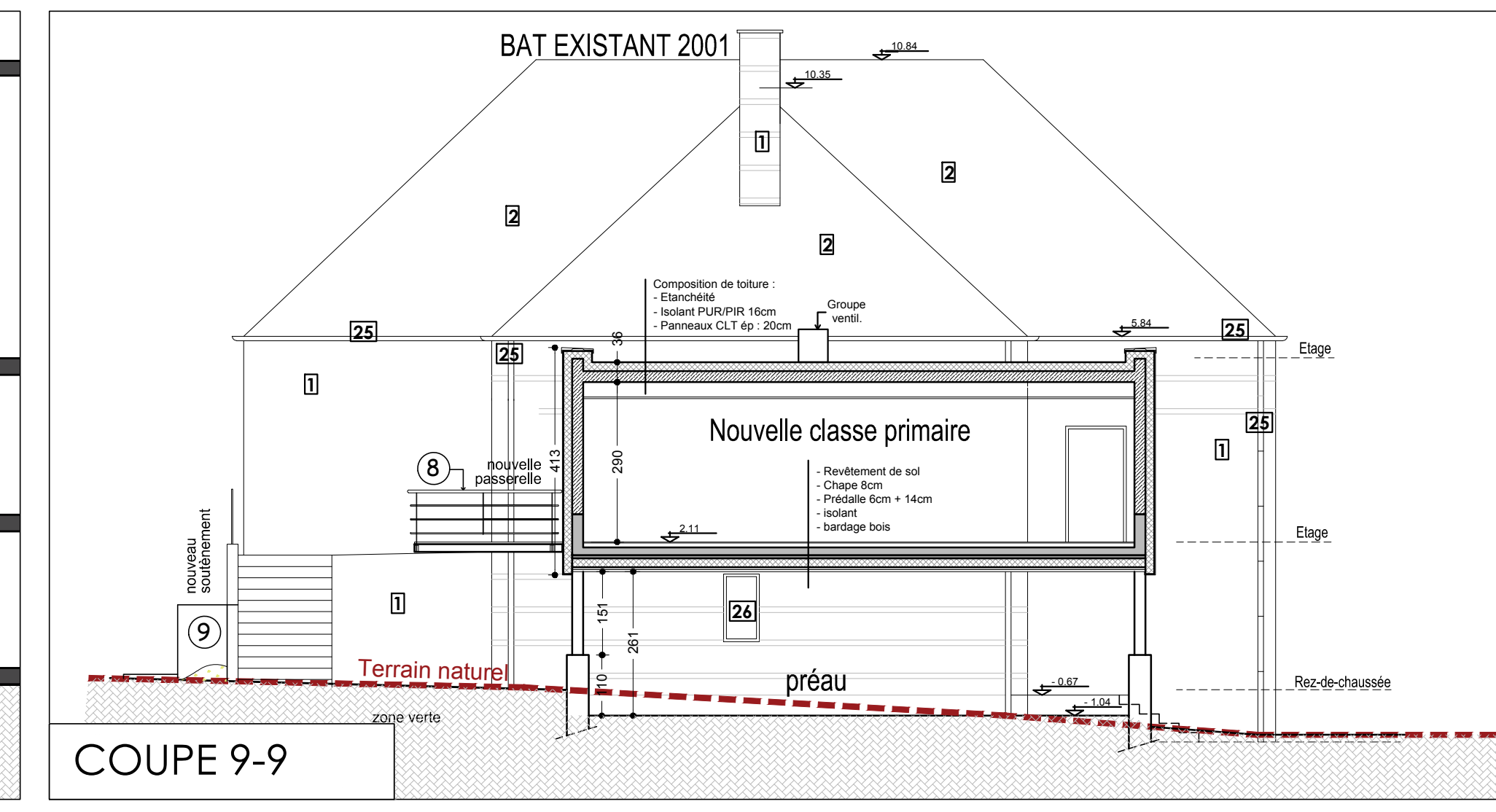
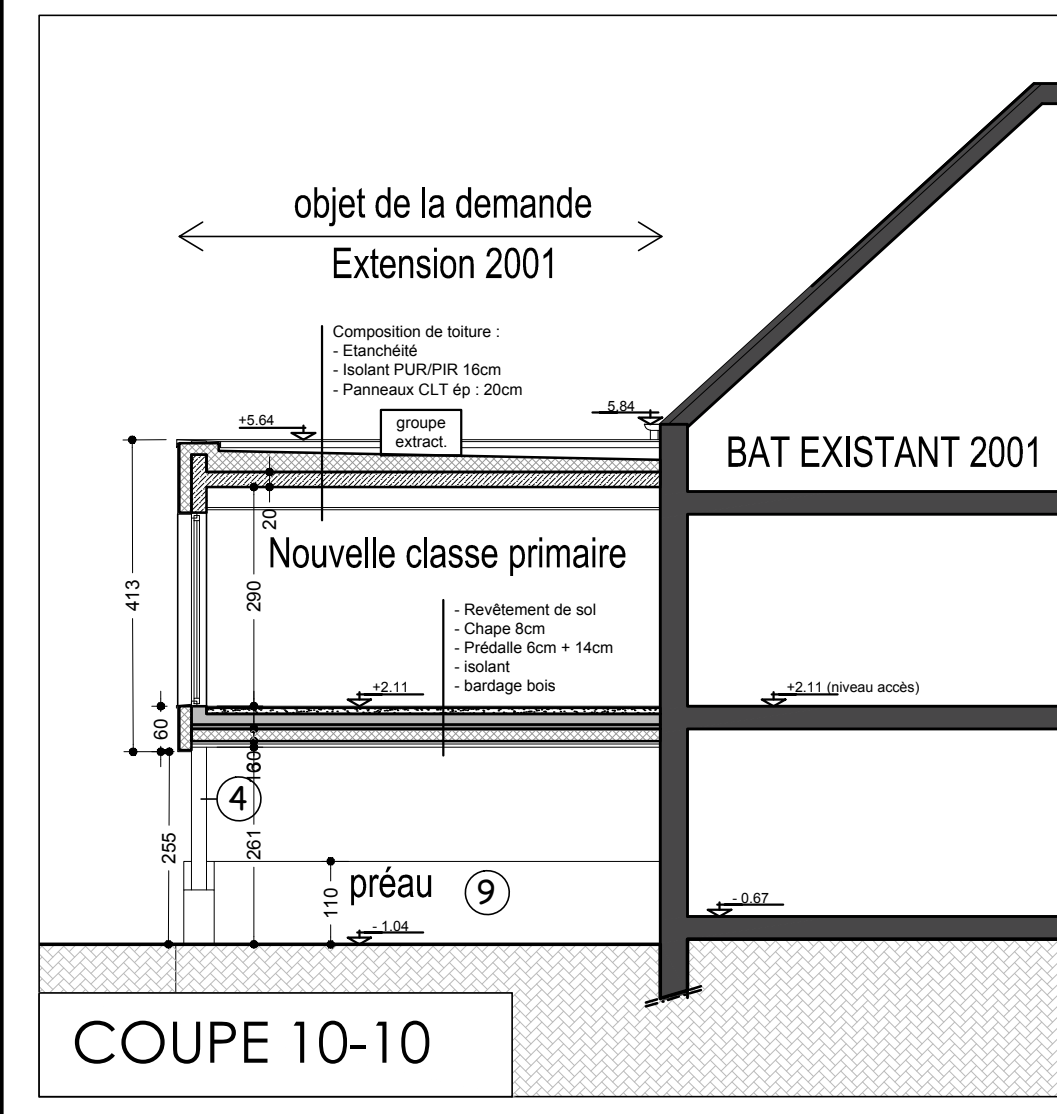
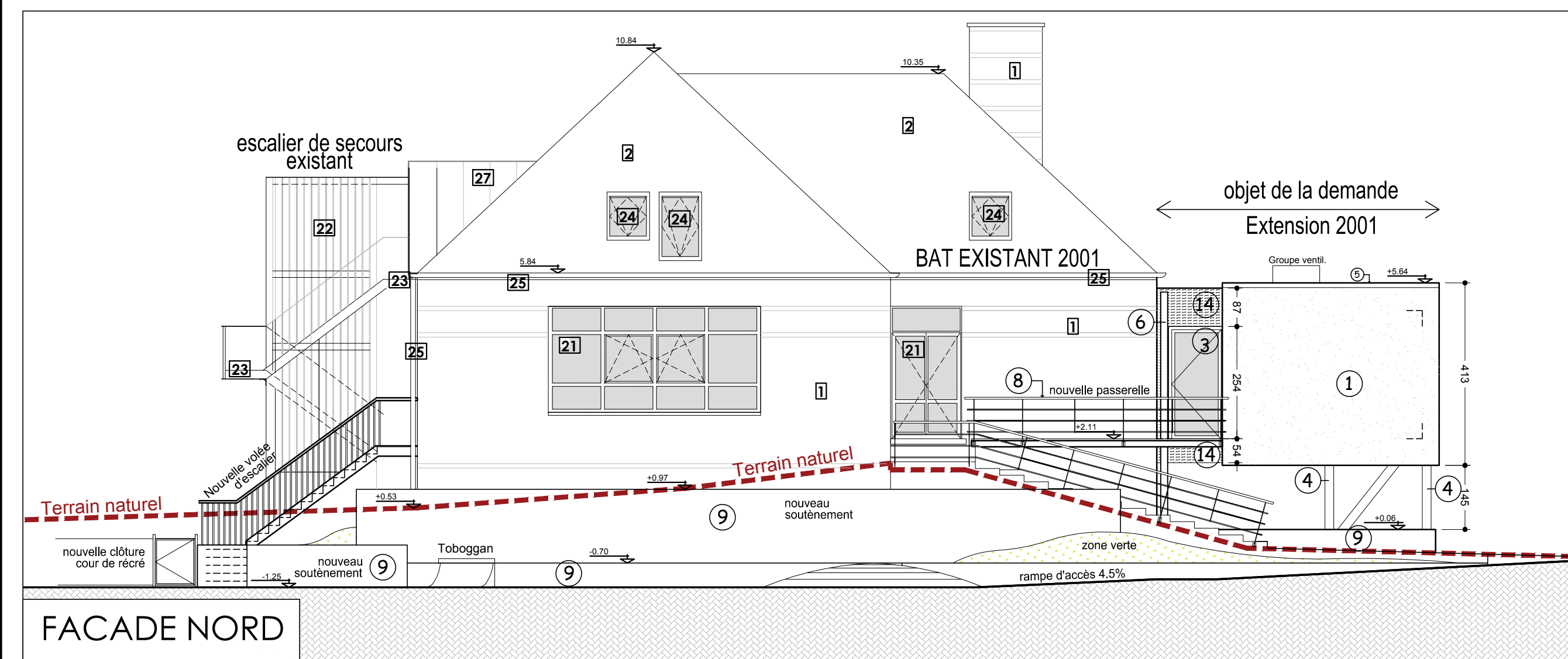
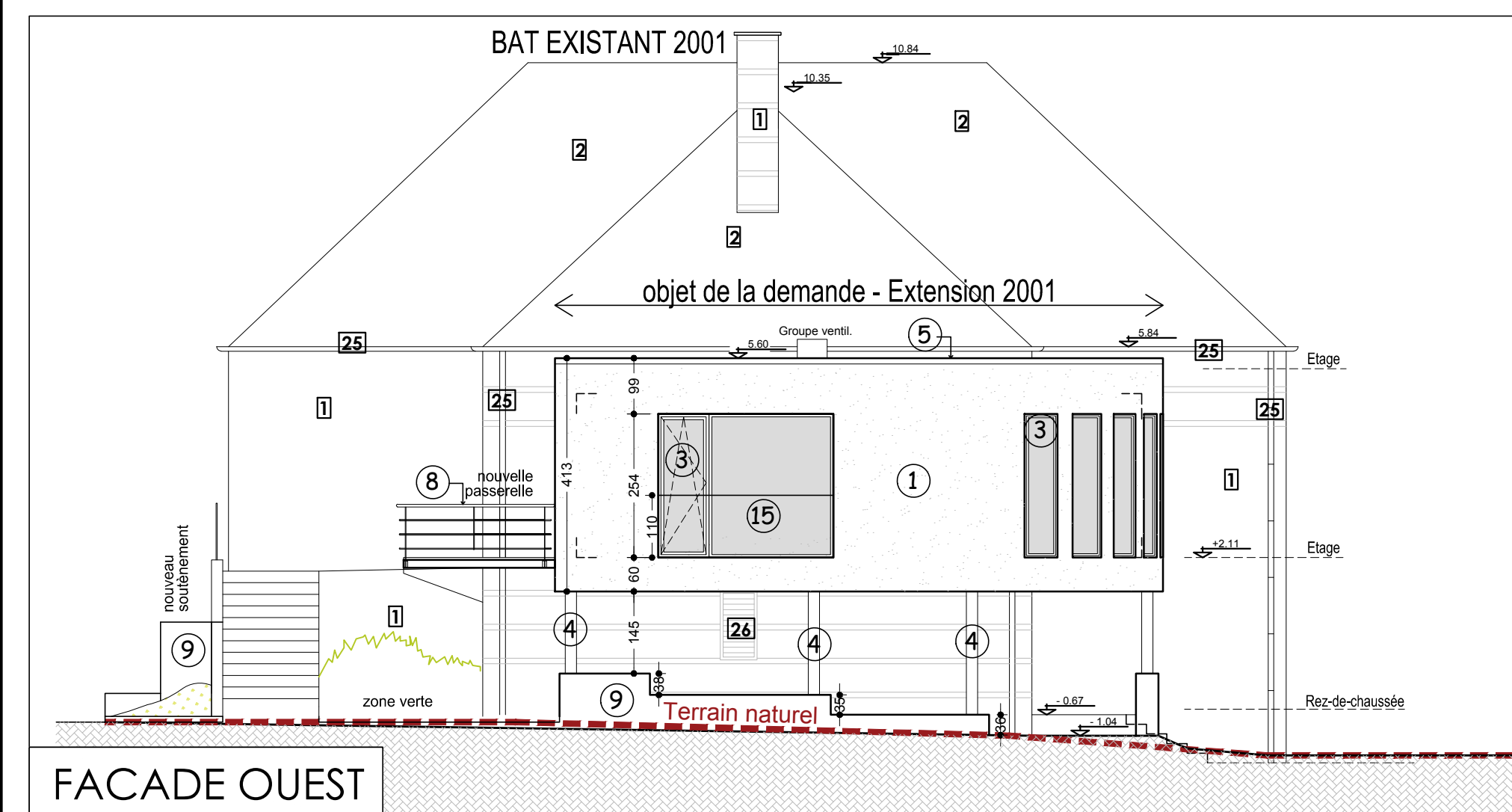


- | LEGENDE PAROIS | LEGENDE PLANS | LEGENDE FACADE | II MATERIAUX EXISTANTS |
|---|---|---|---|
| <p>Existant</p> <p>Eléments à démolir</p> <p>Elément en béton cru</p> <p>Elément en béton préfabriqué</p> <p>Blocs béton</p> <p>Isolation rigide</p> <p>Chape</p> <p>Panneau bois GLT</p> | <p>Limite de propriété</p> <p>Zone non aedificandi</p> <p>Zone de secours</p> <p>Devant</p> <p>Croûte</p> <p>Descente d'eau de pluie</p> <p><u>LEGENDE NIVEAUX</u></p> <p>Niveau existant</p> <p>Niveau Propriété</p> | <p><u>I MATERIAUX PROJETES</u></p> <ol style="list-style-type: none"> Enduit de terre blanc Enduit de bon coloré Craie ou bois de bon anthracite Couleur métallique de bon cobalt Rive métallique de bon anthracite Descente d'eau en zinc soutassement en pierre bleue Garde corps métallique brette dent chassé Muret de soutassement en béton Barrière bois Escalier métallique Isolant en pierre bleue Couvre mur en bois (anthracite) Tôle-enroulee de bon anthracite garde corps en verre Base d'extinction Coupoles Coffre de ventilation de brette dent chassé Porte en bois | <ol style="list-style-type: none"> Briques rouges / bandeau de briques blanches Ardoises noires Châssis en bois simple vitrage clair Bouterie peintes en blanc Gouttière peinte en blanc Lierre en acier Porte en bois peinte en bleu Profil de ne en alu Châssis en bois double vitrage clair Sous-bassement en pierre bleue Isolant en pierre bleue Panneau en brique de béton gris et beige Châssis en bois double vitrage clair Lierre en pierre bleue Tolozadi de secours Fusillade de secours Vitrage en bois - vitrage double clair Craie fixe en aluminium Détail Roofing Châssis de bon bois foncé Barrière bois escalier métallique de bon gris bandes de tat Descente d'eau et gouttière en zinc grille de ventilation couleur gris Barrière zinc |
| LEGENDE ABOROS | | | |
| <p>Espace vert / toiture verte</p> <p>Pavés auto-drainants</p> <p>Tolure plate</p> <p>Tolure existante</p> | | | |

[illegible]

Architectural drawing of the south facade of a building, showing the existing structure and a proposed extension. The drawing includes a roof plan and a ground floor plan. The roof plan shows a gabled roof with a ridge line and a chimney. The ground floor plan shows a large hall with a staircase, a kitchen, and a living area. The extension is marked with a dashed line and includes a new staircase and a new entrance. The drawing is labeled "FACADE SUD" and "BAT EXISTANT 2001".

[illegible]

REFERENCE DU PLAN								SITUATION PROJETEE		PU 08
								Elevations et coupes		
P	U	A	R	C						
STAGE	EWITTER	LOT	PHASE	ZONE	NUMERO	REV				
								P.T.C. 2003/17		
								E.C.H. 4/00		
								STAGE 2/01		
								DESSEE 4/04		

EN COLLABORATION AVEC

AR&A architecți asociați | Ro
1300 Weiss | BE 0431 590 3

Représenté par :
Marc TOUBELIX arch

ON PROJECTIONS

ns et coupes

20	STADE: PU	DOSSIER: 1604
----	-----------	---------------