

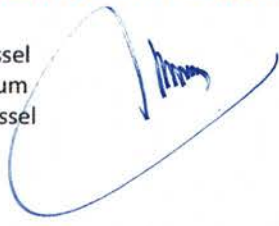
# DE ZENNE

Nieuwbouw van een kleuter- en lagere school voor 216 leerlingen en 15 appartementen op percelen gelegen Zennestraat 80-88 en 94 te 1000 Brussel.

Grondregie van de Stad Brussel  
Dienst Valorisation Patrimonium  
Emile Jacqmainlaan 1 te Brussel

21 SEPTEMBER 2018

BOB361 architecten  
NEY & Partners, RCR Studiebureau, Daidalos Peutz



## FOTO'S VAN HET GOED, DE AANPALENDE GEBOUWEN EN DE BUURT

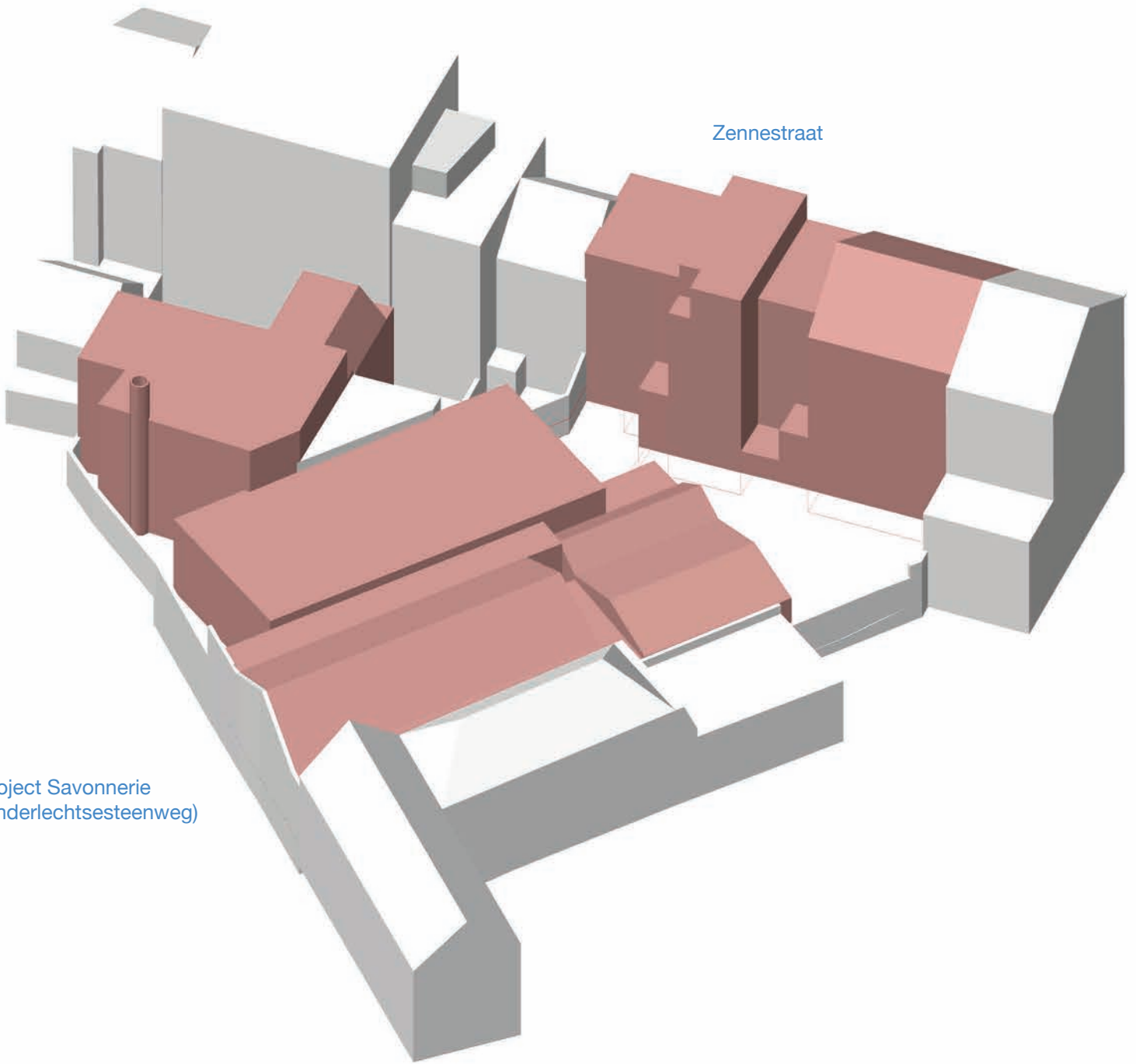


De site is gelegen langs de Zennstraat en in een binnengebied dat momenteel quasi volgebouwd is met loodsen.

De af te breken gebouwen zijn op de axonometrie ingekleurd in rood.

De opnamepunten van de foto's zijn aangeduid op de afbraakplannen:

- EX.01 tem EX.06 op de plannen afbraak niveau +0 (plan 2/22)
- EX.A tem EX.M op het dakenplan afbraak (plan 3/22)



Zennestraat

Project Savonnerie  
(Anderlechtsesteenweg)



EX.1



EX.2



EX.3



EX.4



EX.5



EX.6



EX.A



EX.B



EX.C



EX.D

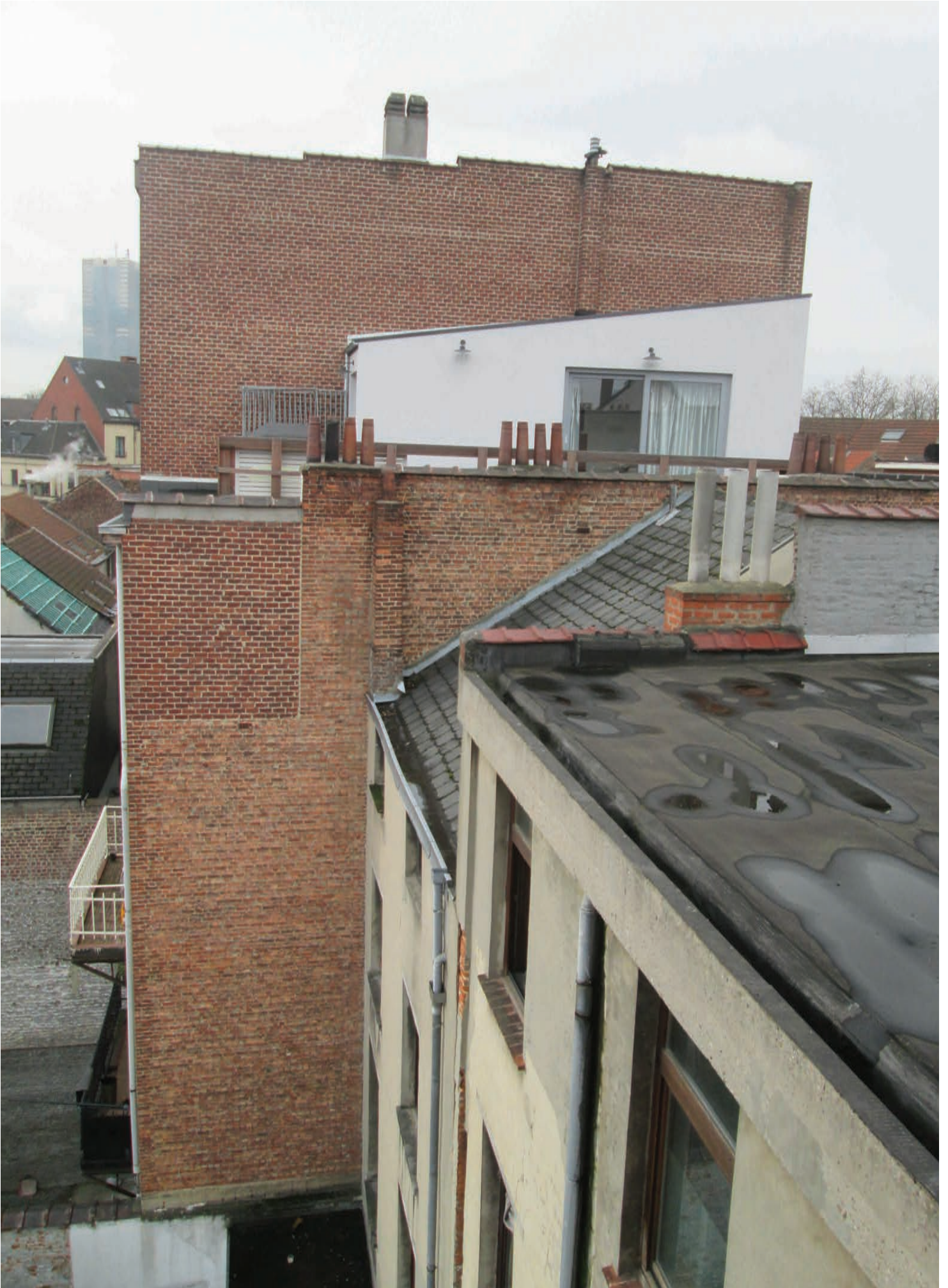


EX.E



EX.F





EX.G



EX.H



EX.I



EX.J



EX.K



EX.L



EX.M



# DE ZENNE

Nieuwbouw van een kleuter- en lagere school voor 216 leerlingen en 15 appartementen op percelen gelegen Zennestraat 80-88 en 94 te 1000 Brussel.

Grondregie van de Stad Brussel  
Dienst Valorisation Patrimonium  
Emile Jacqmainlaan 1 te Brussel

21 SEPTEMBER 2018

BOB361 architecten  
NEY & Partners, RCR Studiebureau, Daidalos Peutz

## FOTOREPORTAGE VAN DE BINNENKANT



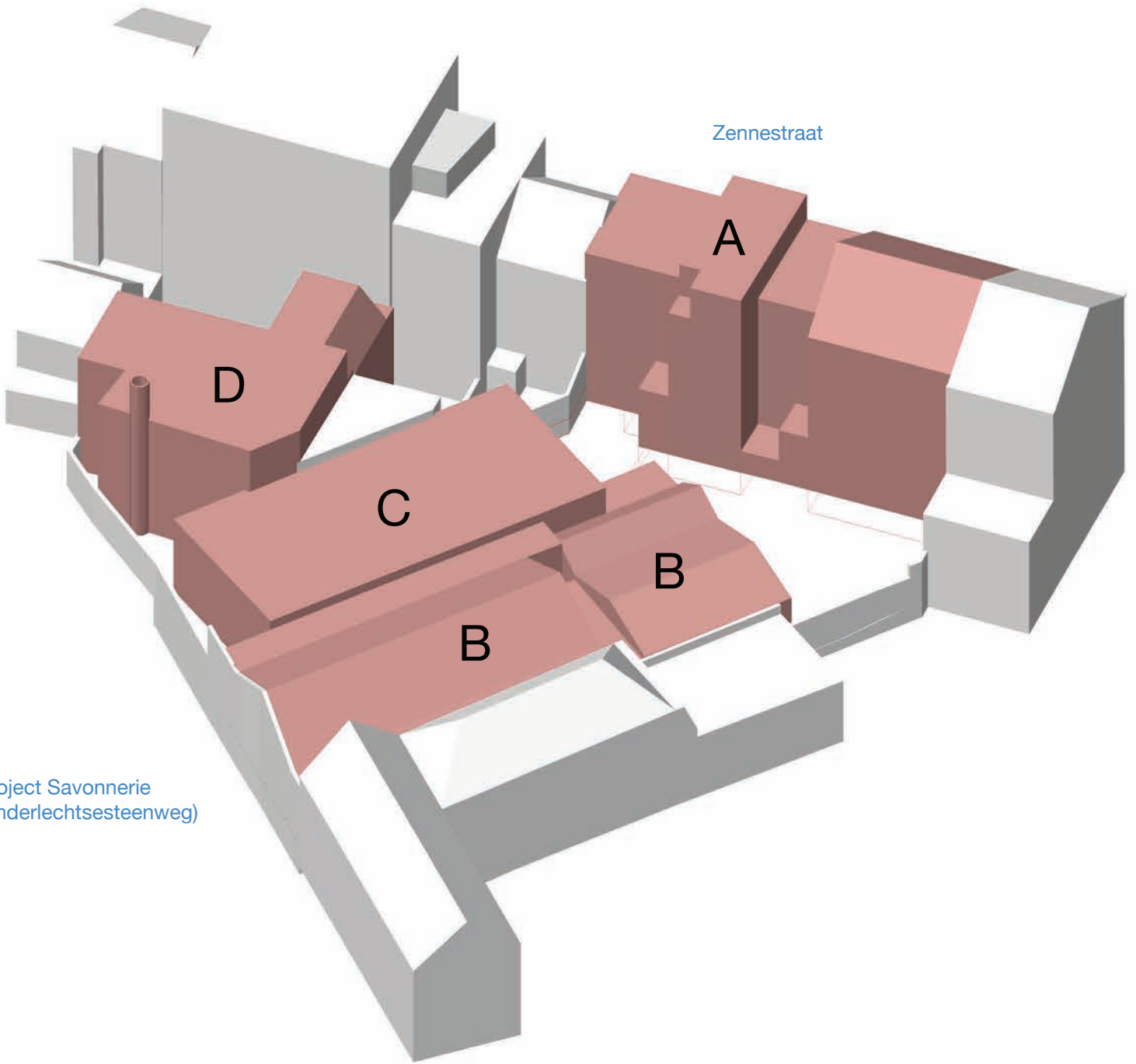
De site is gelegen langs de Zennestraat en in een binnengebied dat momenteel quasi volgebouwd is met loodsen.

De af te breken gebouwen zijn op de axonometrie ingekleurd in rood.

De opnamepunten van de foto's zijn aangeduid op de afbraakplannen (plan 2/22)

De foto's zijn gegroepeerd per gebouw:

- gebouw A: gelegen langs de Zennestraat
- gebouw B: loods met hellend dak
- gebouw C: loods met plat dak
- gebouw D: ateliers Zennestraat nr 94



Zennestraat

D

A

C

B

B

Project Savonnerie  
(Anderlechtsesteenweg)



IN.A1



IN.A2





IN.A3



IN.A4



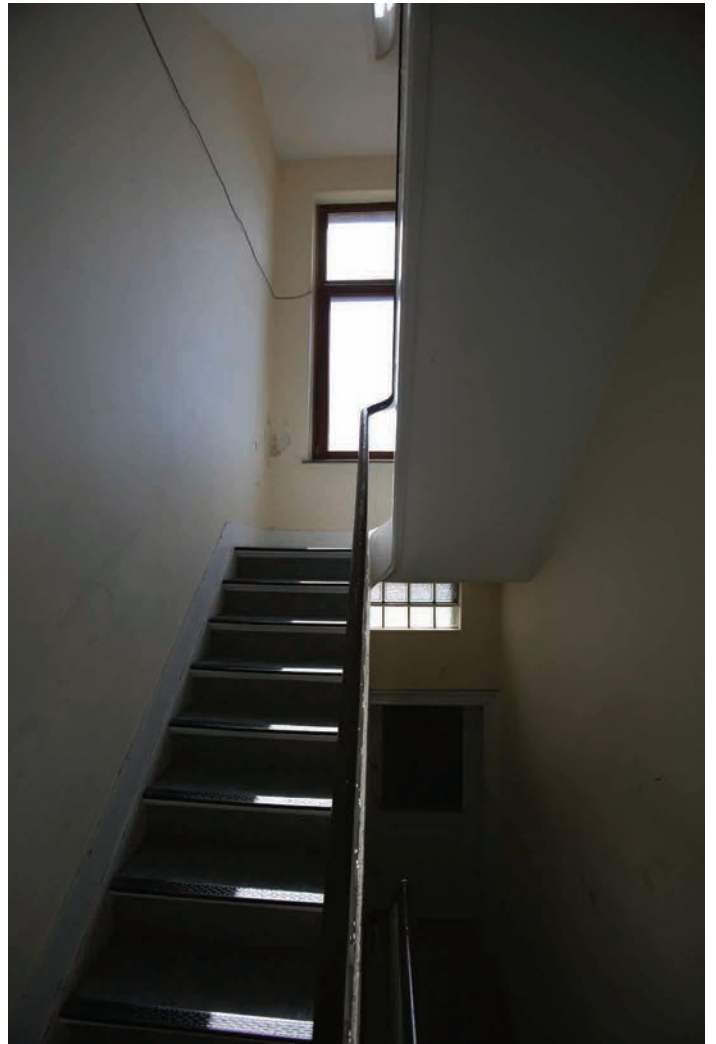
IN.A5



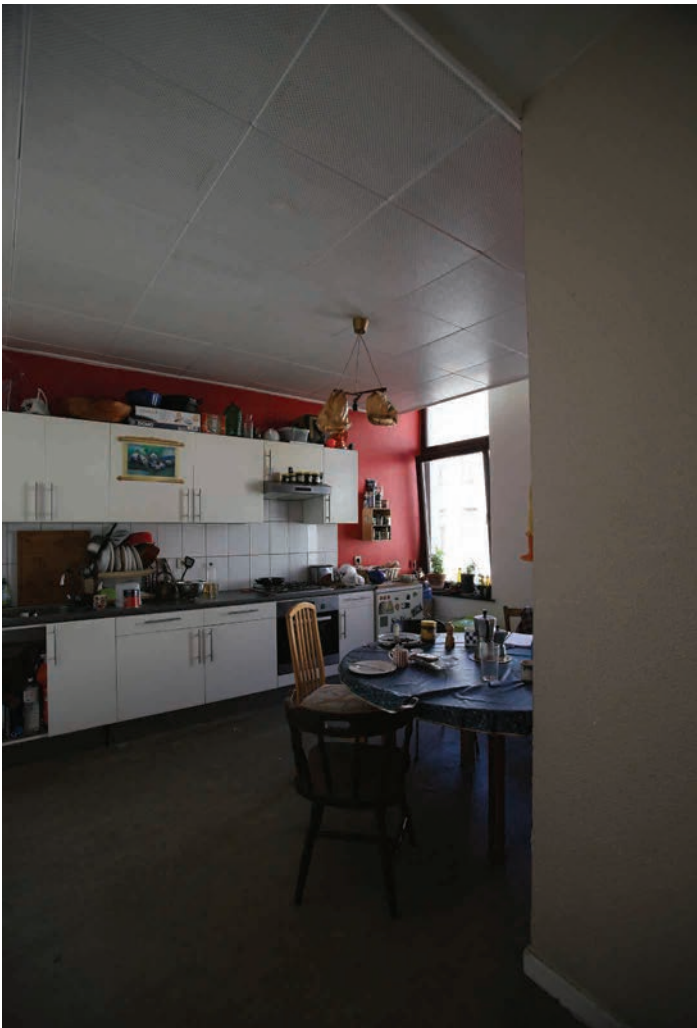
IN.A6



IN.A7



IN.A8



IN.A9



IN.A10



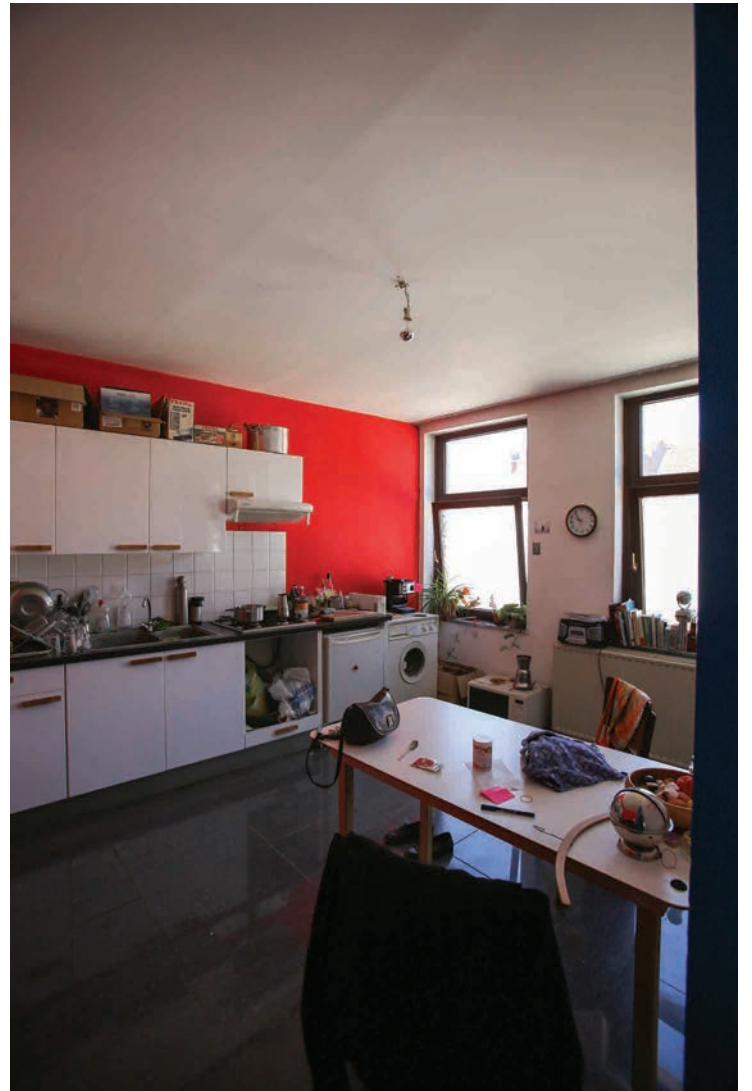
IN.A11



IN.A12



IN.A13



IN.A14



IN.A15



IN.A16



IN.A17



IN.A18



IN.A19



IN.A20



IN.B1



IN.B2





IN.B3



IN.B4



IN.B5



IN.B6



IN.B7



IN.B8



IN.C1



IN.C2



IN.C3



IN.C4



IN.D1



IN.D2



IN.D3



IN.D4



IN.D5