

**BOUWAANVRAAG DE ZENNE:
BASISSCHOOL + 15 APPARTEMENTEN**

Zennestraat, 80-88 en 94, 1000 Brussel

SYNTHESEPLANNEN

PLAN 22/42 LAGER +0 LAAG

eenheden m - m2

schaal 1:100

formaat A3

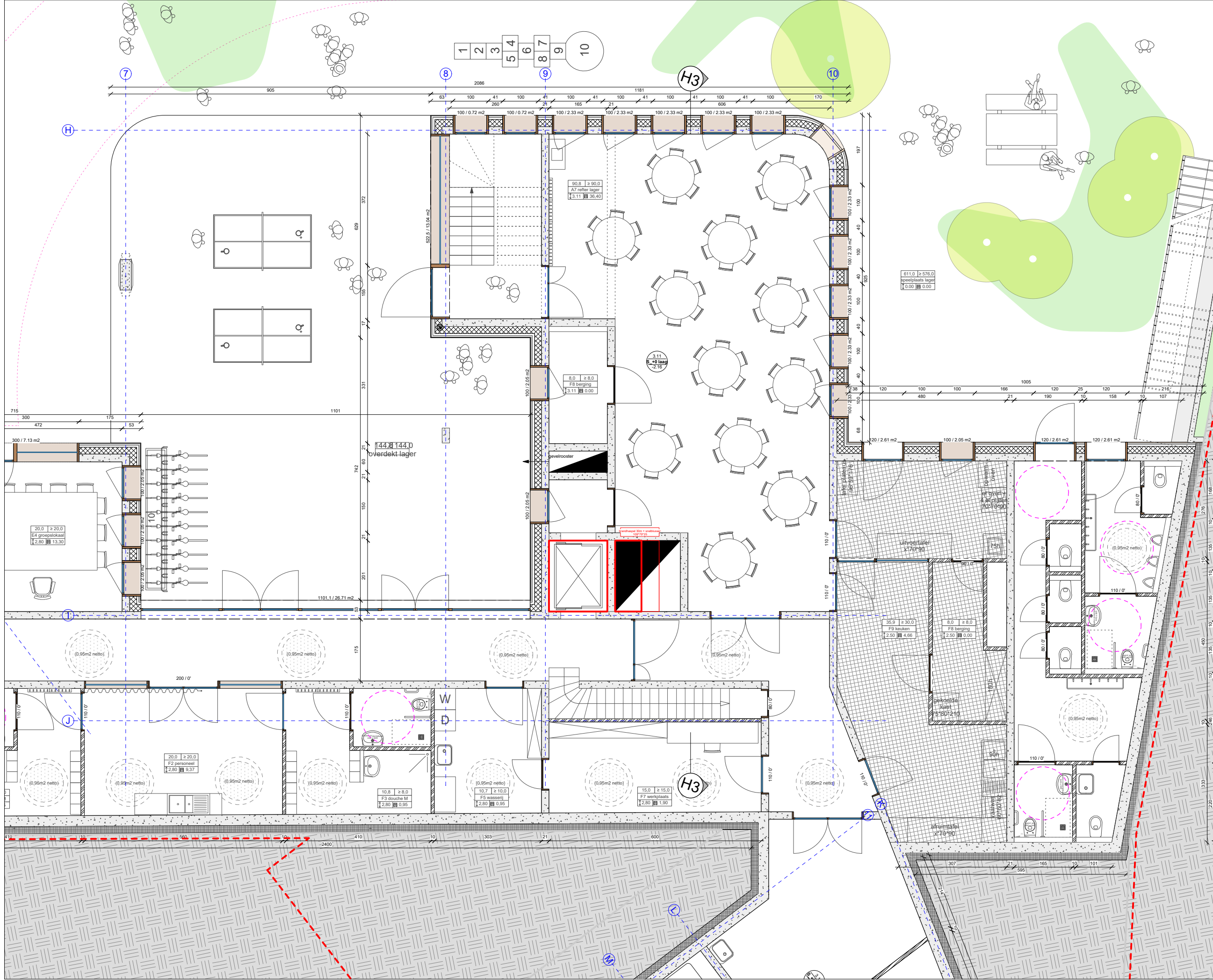
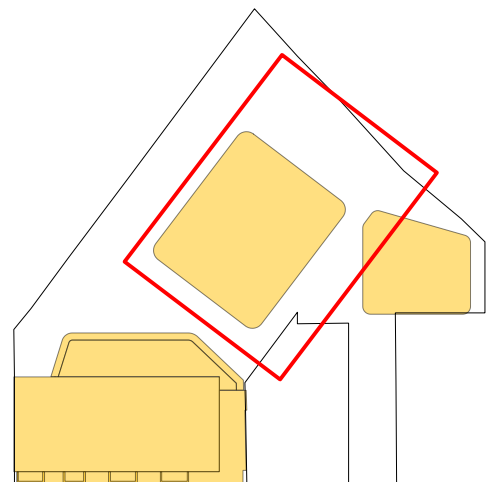
datum 21-09-2018

index A

- | | | | |
|--|------------------|--|----------------|
| | kalkzandsteen | | isolatie - MW |
| | beton | | isolatie - PUR |
| | cellenbeton | | isolatie - XPS |
| | groendak | | chape |
| | hellingsbeton | | gipskarton |
| | schachtwand | | |
| | massief hout | | |
| | polibeton | | |
| | verlaagd plafond | | |
| | gras | | |

- minimum opp
oppervlakte
functie lokaal
vrije hoogte
daglicht netto opp

- nr. appartement
aantal slaapkamers
opp bruto-netto
aanduiding niveaus



LAGERE SCHOOL NIVEAU +0 LAAG