

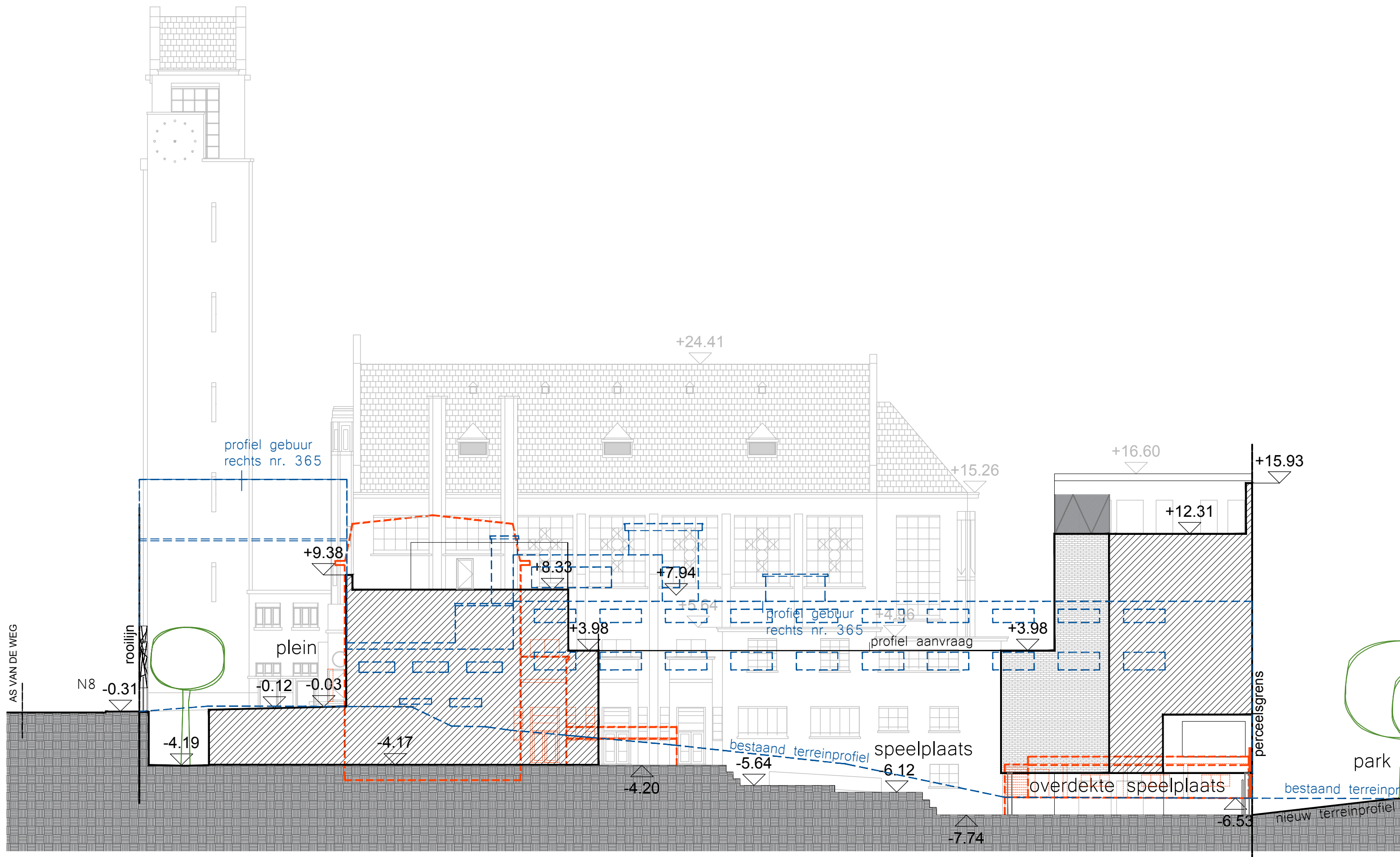
OSK-AR architecten cvba
Ontwerp en Studie Kollektief voor Architectuur
Oudesmidsestraat 27 - 1700 Dilbeek
info@osk-ar.be - www.osk-ar.be
Tel: 02 567 13 33

PROJECT: PORTA 1070 - Nieuwbouw school en herinrichting voormalig kerkgebouw
OPDRACHTGEVER: Sint-Goedele Brussel vzw
vertegenwoordigd door Dhr. Piet Vandermot (directeur)

synthesedocument: INPLANTINGSPLAN

DOSSIERNR:	DATUM:	VERSIE:	SCHAAL:	PLANNR:
13.1304	19/01/2017	A	1/500	1/21

file: SCHEUT_BA_20170119_H .dwg



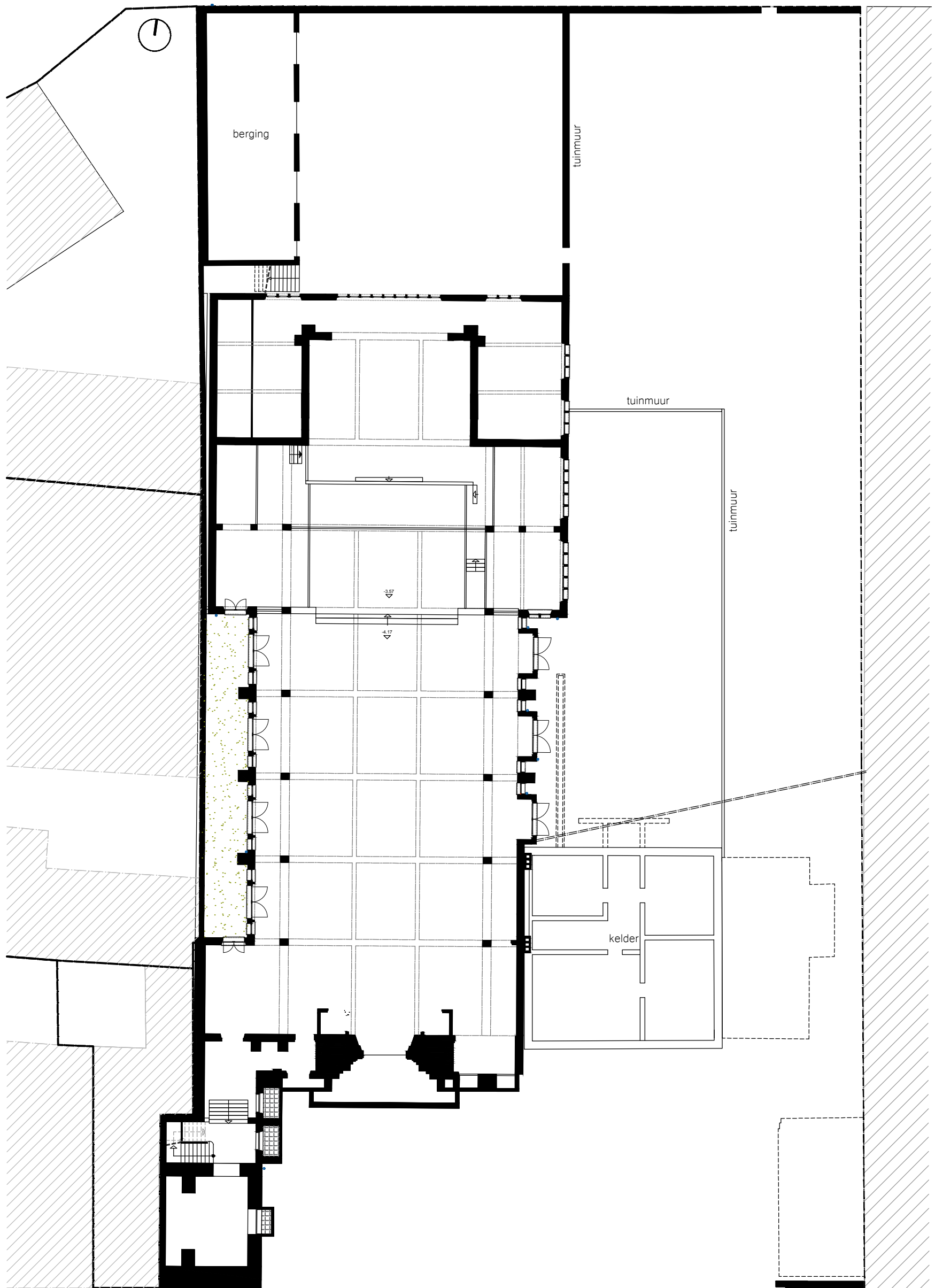
OSK-AR architecten cvba
 Ontwerp en Studie Kollektief voor Architectuur
 Oudesmidsestraat 27 - 1700 Dilbeek
 info@osk-ar.be - www.osk-ar.be
 Tel: 02 567 13 33

PROJECT: PORTA 1070 - Nieuwbouw school en herinrichting voormalig kerkgebouw
 OPDRACHTGEVER: Sint-Goedele Brussel vzw
 vertegenwoordigd door Dhr. Piet Vandermot (directeur)

synthesedocument: TERREINPROFIEL

DOSSIERNR: 13.1304 DATUM: 19/01/2017 VERSIE: A SCHAAAL: 1/250 PLANNR: 2/21

file: SCHEUT_BA_20170



NIVEAU -1 (bestaande toestand)



OSK-AR architecten cvba
 Ontwerp en Studie Kollektief voor ARchitectuur
 Oudesmidsestraat 27 - 1700 Dilbeek
 info@osk-ar.be - www.osk-ar.be
 Tel: 02 567 13 33

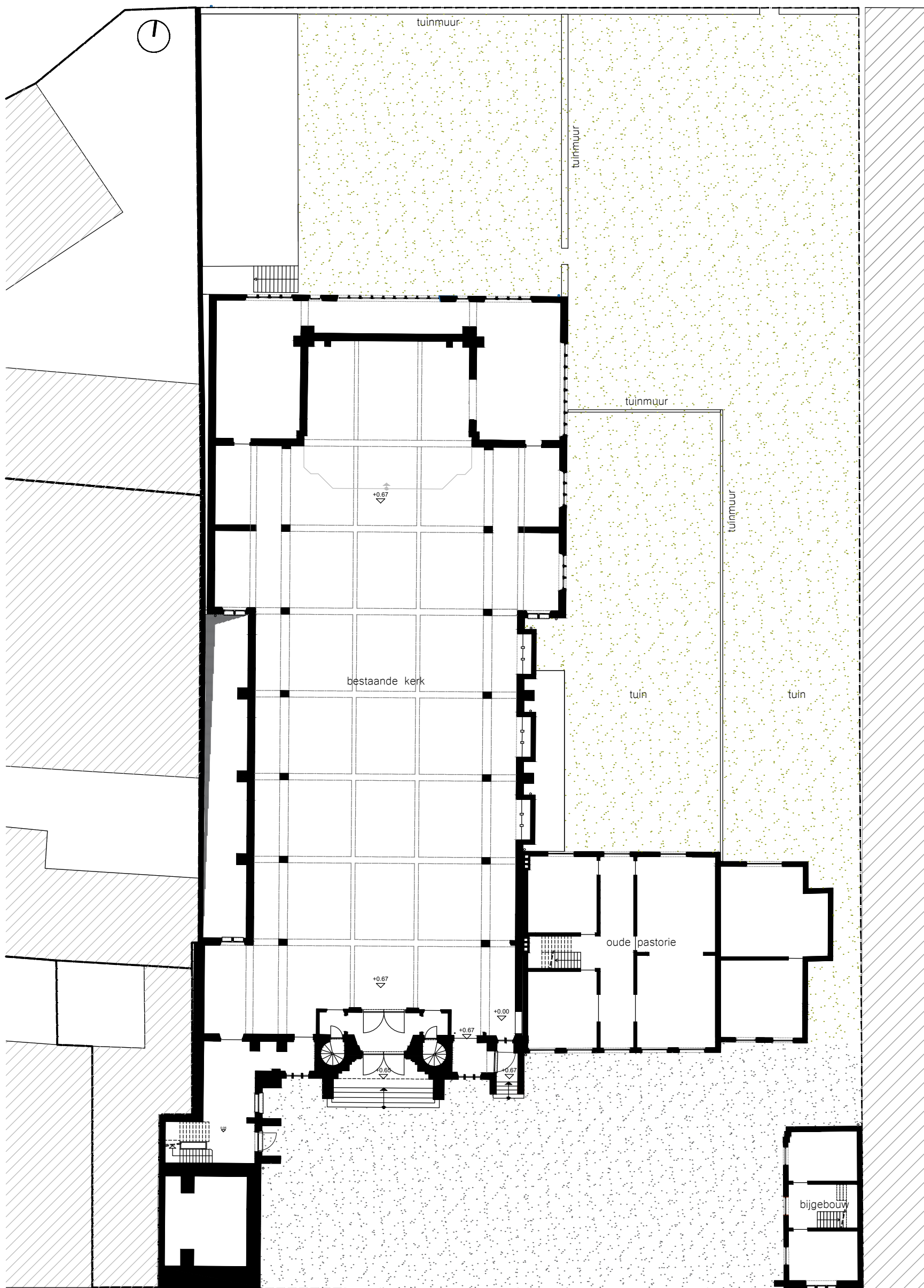
PROJECT: PORTA 1070 - Nieuwbouw school en herinrichting voormalig kerkgebouw

OPDRACHTGEVER: Sint-Goedele Brussel vzw
 vertegenwoordigd door Dhr. Piet Vandermot (directeur)

synthesedocument: plan niveau -1 (bestaande toestand)

DOSSIERNR:	DATUM:	VERSIE:	SCHAAL:	PLANNR:
13.1304	19/01/2017	A	1/250	4/21

file: SCHEUT_BA_20170119_H .dwg



NIVEAU 0 (bestaande toestand)

Ninoofsesteenweg N8



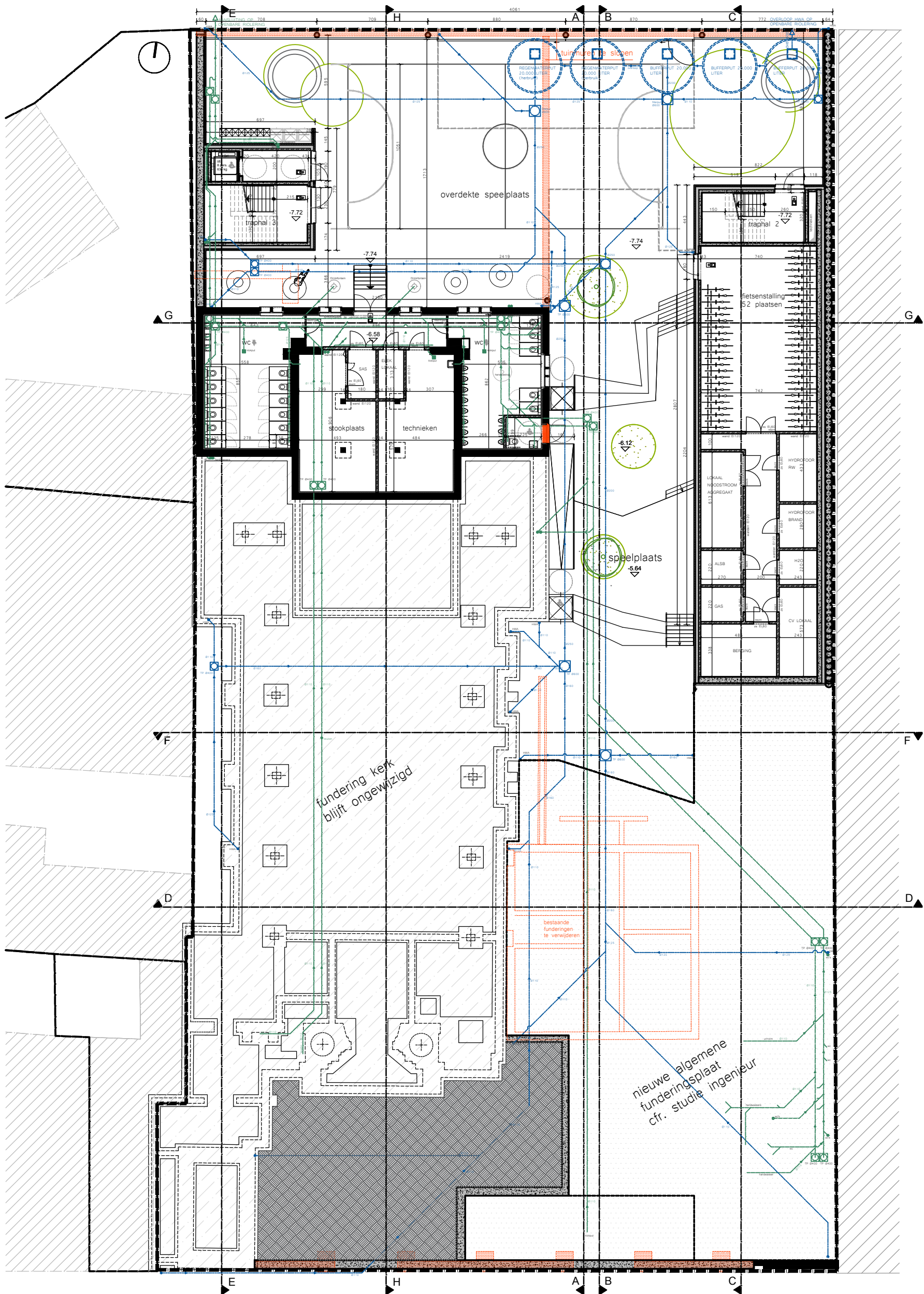
OSK-AR architecten cvba
Ontwerp en Studie Kollektief voor ARchitectuur
Oudesmidsestraat 27 - 1700 Dilbeek
info@osk-ar.be - www.osk-ar.be
Tel: 02 567 13 33

PROJECT: PORTA 1070 - Nieuwbouw school en herinrichting voormalig kerkgebouw
OPDRACHTGEVER: Sint-Goedele Brussel vzw
vertegenwoordigd door Dhr. Piet Vandermot (directeur)

synthesedocument: plan niveau 0 (bestaande toestand)

DOSSIERNR:	DATUM:	VERSIE:	SCHAAL:	PLANNR:
13.1304	19/01/2017	A	1/250	5/21

file: SCHEUT_BA_20170119_H .dwg



NIVEAU -2



OSK-AR architecten cvba
Ontwerp en Studie Kollektief voor Architectuur
Oudesmidsestraat 27 - 1700 Dilbeek
info@osk-ar.be - www.osk-ar.be
Tel: 02 567 13 33

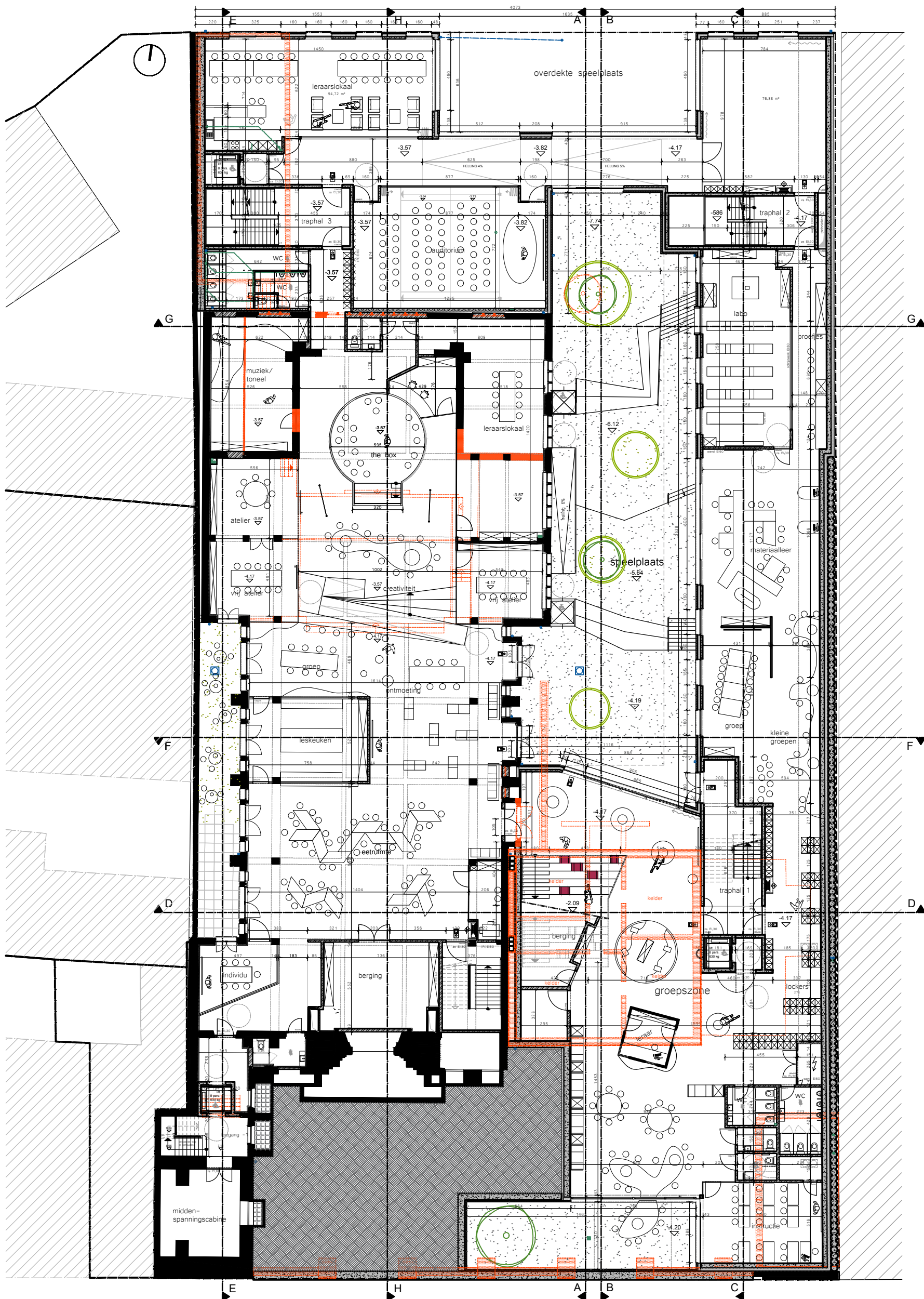
PROJECT: PORTA 1070 - Nieuwbouw school en herinrichting voormalig kerkgebouw

OPDRACHTGEVER: Sint-Goedele Brussel vzw
vertegenwoordigd door Dhr. Piet Vandermot (directeur)

synthesedocument: plan niveau -2

DOSSIERNR:	DATUM:	VERSIE:	SCHAAL:	PLANNR:
13.1304	19/01/2017	A	1/250	6/21

file: SCHEUT_BA_20170119_H .dwg



NIVEAU -1



OSK-AR architecten cvba
Ontwerp en Studie Kollektief voor Architectuur
Oudesmidsestraat 27 - 1700 Dilbeek
info@osk-ar.be - www.osk-ar.be
Tel: 02 567 13 33

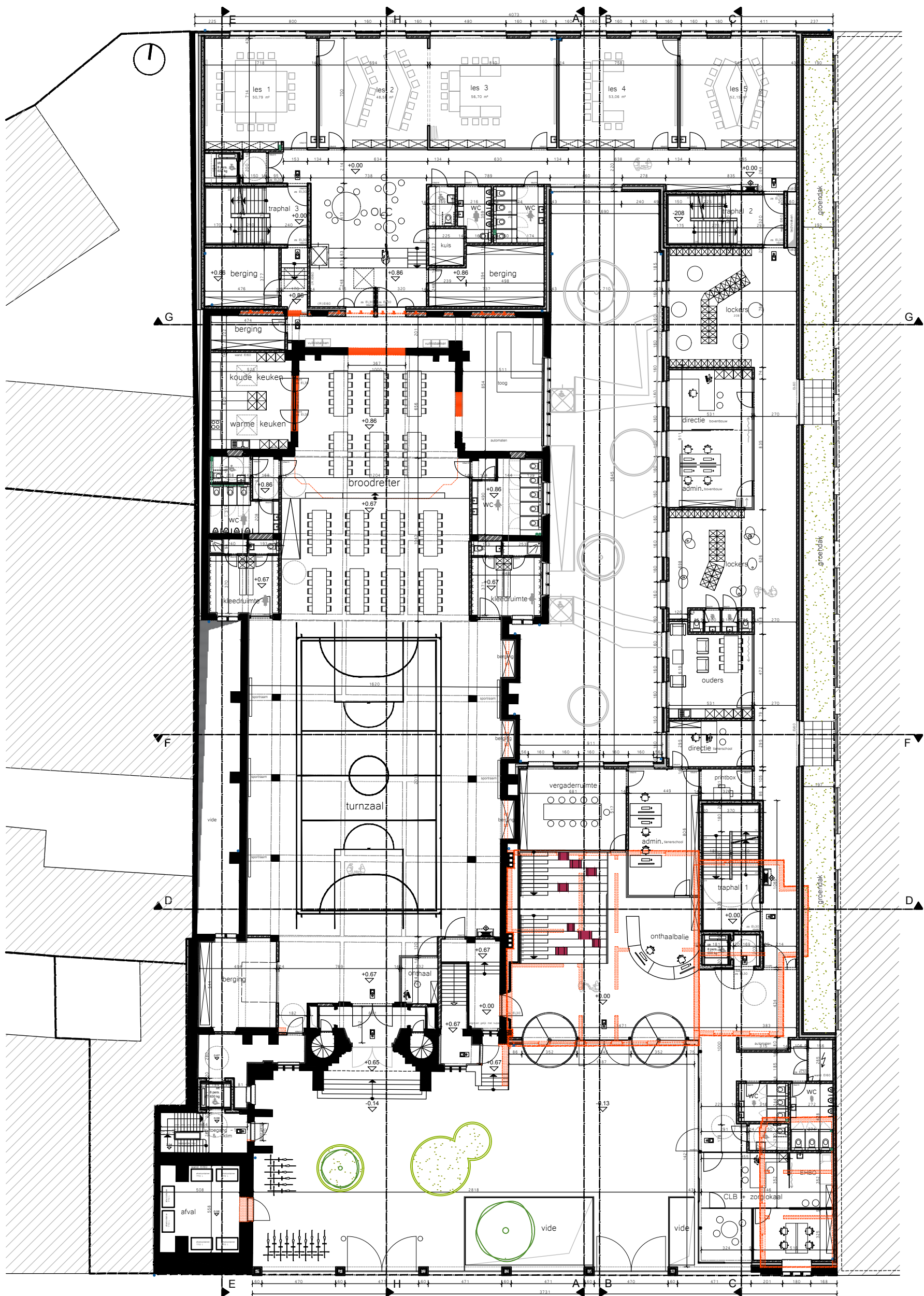
PROJECT: PORTA 1070 - Nieuwbouw school en herinrichting voormalig kerkgebouw

OPDRACHTGEVER: Sint-Goedele Brussel vzw
vertegenwoordigd door Dhr. Piet Vandermot (directeur)

synthesedocument: plan niveau -1

DOSSIERNR:	DATUM:	VERSIE:	SCHAAL:	PLANNR:
13.1304	19/01/2017	A	1/250	7/21

file: SCHEUT_BA_20170119_H .dwg



NIVEAU 0

Nieuwsesteenweg N8



OSK-AR architecten cvba
Ontwerp en Studie Kollektief voor Architectuur
Oudesmidsestraat 27 - 1700 Dilbeek
info@osk-ar.be - www.osk-ar.be
Tel: 02 567 13 33

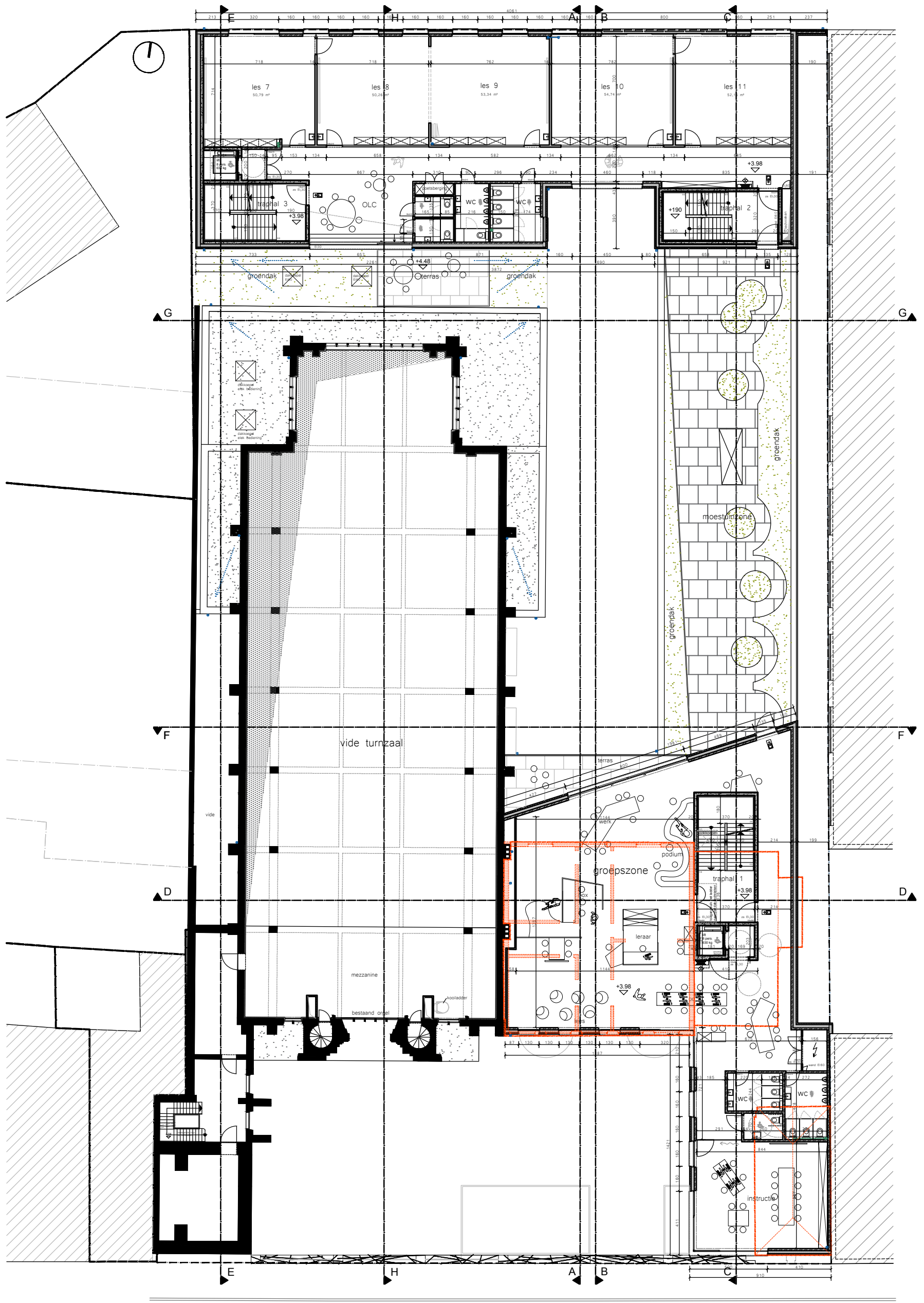
PROJECT: PORTA 1070 - Nieuwbouw school en herinrichting voormalig kerkgebouw

OPDRACHTGEVER: Sint-Goedele Brussel vzw
vertegenwoordigd door Dhr. Piet Vandermot (directeur)

synthesedocument: plan niveau 0

DOSSIERNR:	DATUM:	VERSIE:	SCHAAL:	PLANNR:
13.1304	19/01/2017	A	1/250	8/21

file: SCHEUT_BA_20170119_H .dwg



NIVEAU +1



OSK-AR architecten cvba
 Ontwerp en Studie Kollektief voor Architectuur
 Oudesmidsestraat 27 - 1700 Dilbeek
 info@osk-ar.be - www.osk-ar.be
 Tel: 02 567 13 33

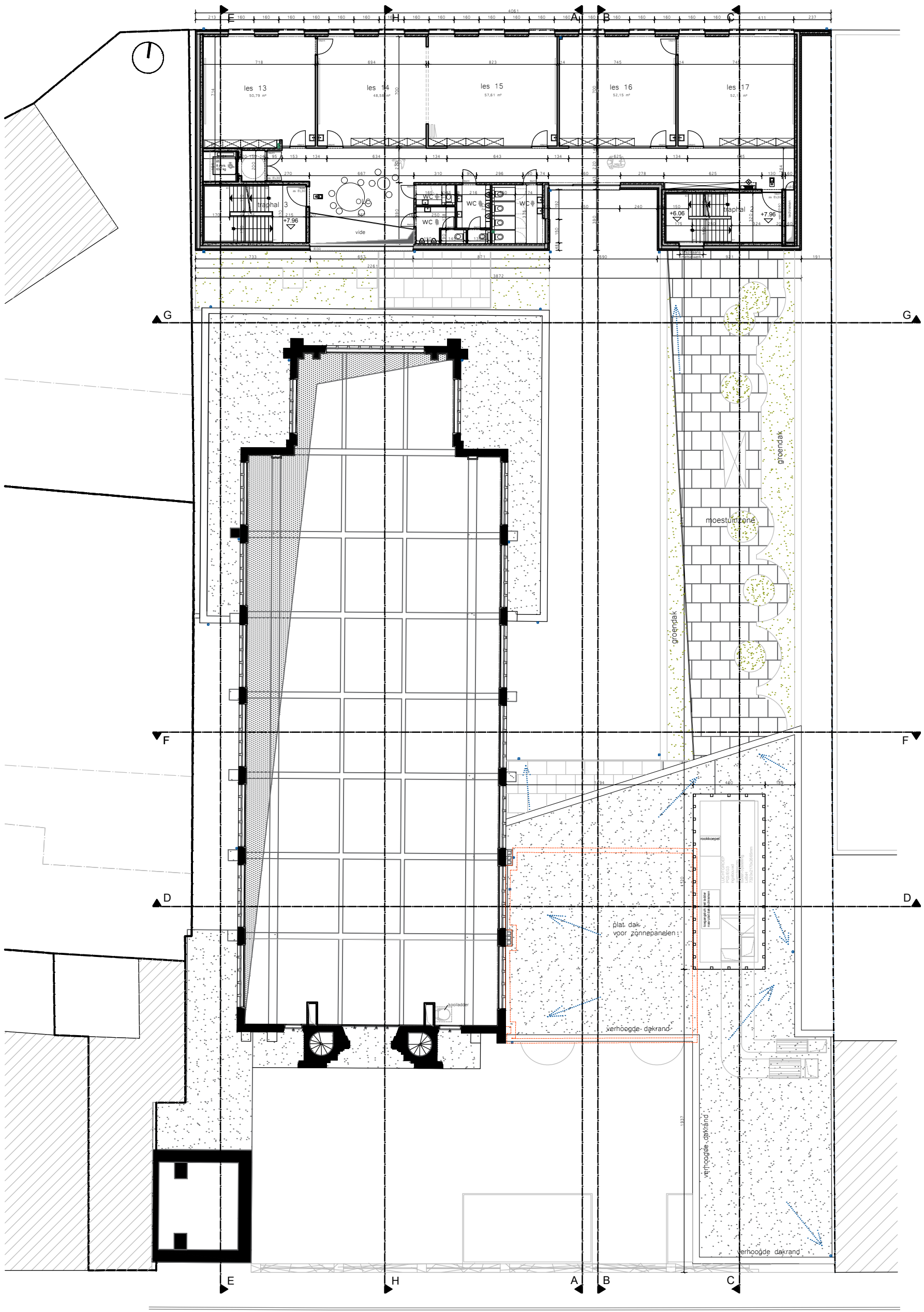
PROJECT: PORTA 1070 - Nieuwbouw school en herinrichting voormalig kerkgebouw

OPDRACHTGEVER: Sint-Goedele Brussel vzw
 vertegenwoordigd door Dhr. Piet Vandermot (directeur)

synthesedocument: plan niveau +1

DOSSIERNR:	DATUM:	VERSIE:	SCHAAL:	PLANNR:
13.1304	19/01/2017	A	1/250	9/21

file: SCHEUT_BA_20170119_H .dwg



NIVEAU +2



OSK-AR architecten cvba
Ontwerp en Studie Kollektief voor Architectuur
Oudesmidsestraat 27 - 1700 Dilbeek
info@osk-ar.be - www.osk-ar.be
Tel: 02 567 13 33

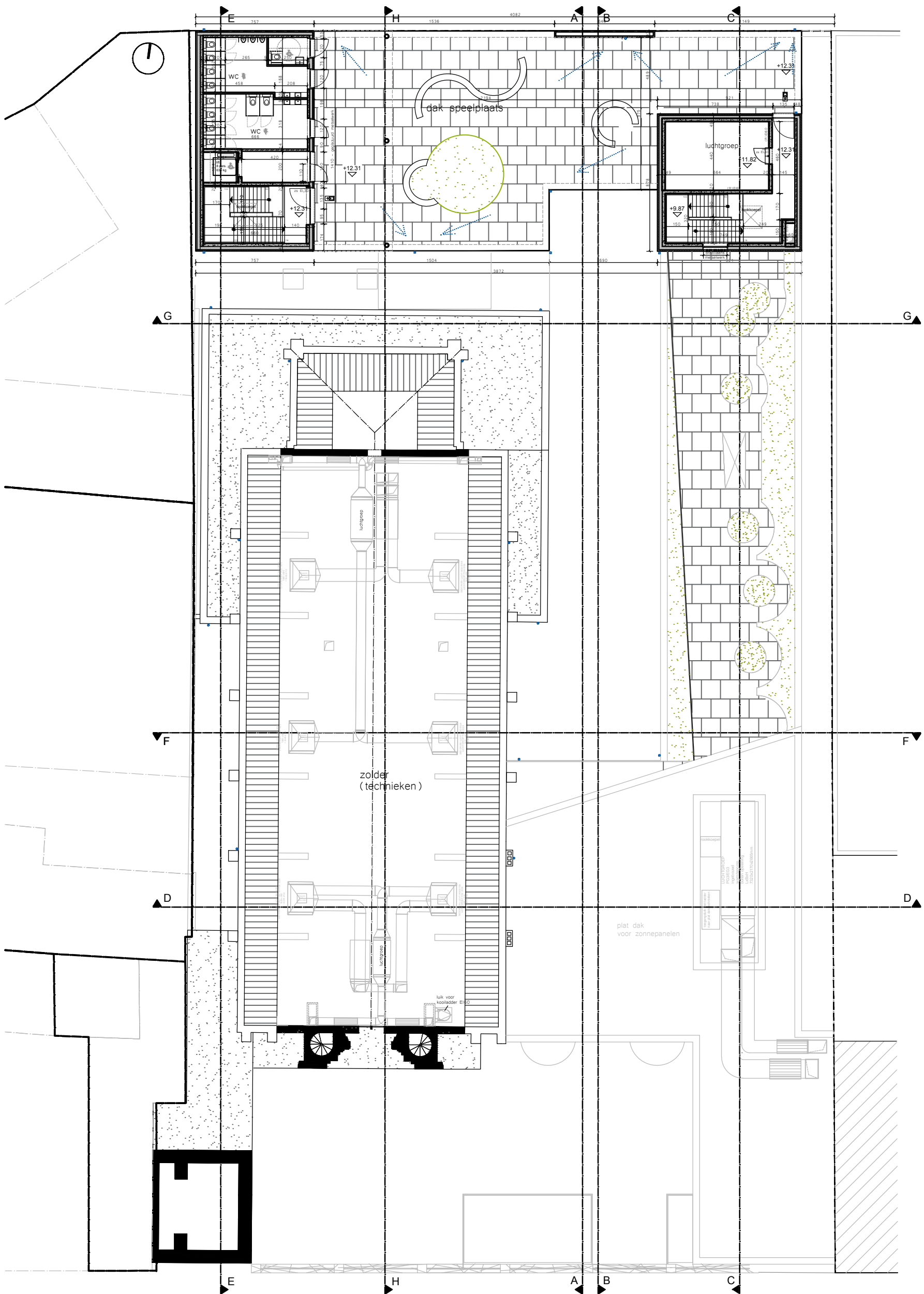
PROJECT: PORTA 1070 - Nieuwbouw school en herinrichting voormalig kerkgebouw

OPDRACHTGEVER: Sint-Goedele Brussel vzw
vertegenwoordigd door Dhr. Piet Vandermot (directeur)

synthesedocument: plan niveau +2

DOSSIERNR:	DATUM:	VERSIE:	SCHAAL:	PLANNR:
13.1304	19/01/2017	A	1/250	10/21

file: SCHEUT_BA_20170119_H .dwg



NIVEAU DAK



OSK-AR architecten cvba
Ontwerp en Studie Kollektief voor Architectuur
Oudesmidsestraat 27 - 1700 Dilbeek
info@osk-ar.be - www.osk-ar.be
Tel: 02 567 13 33

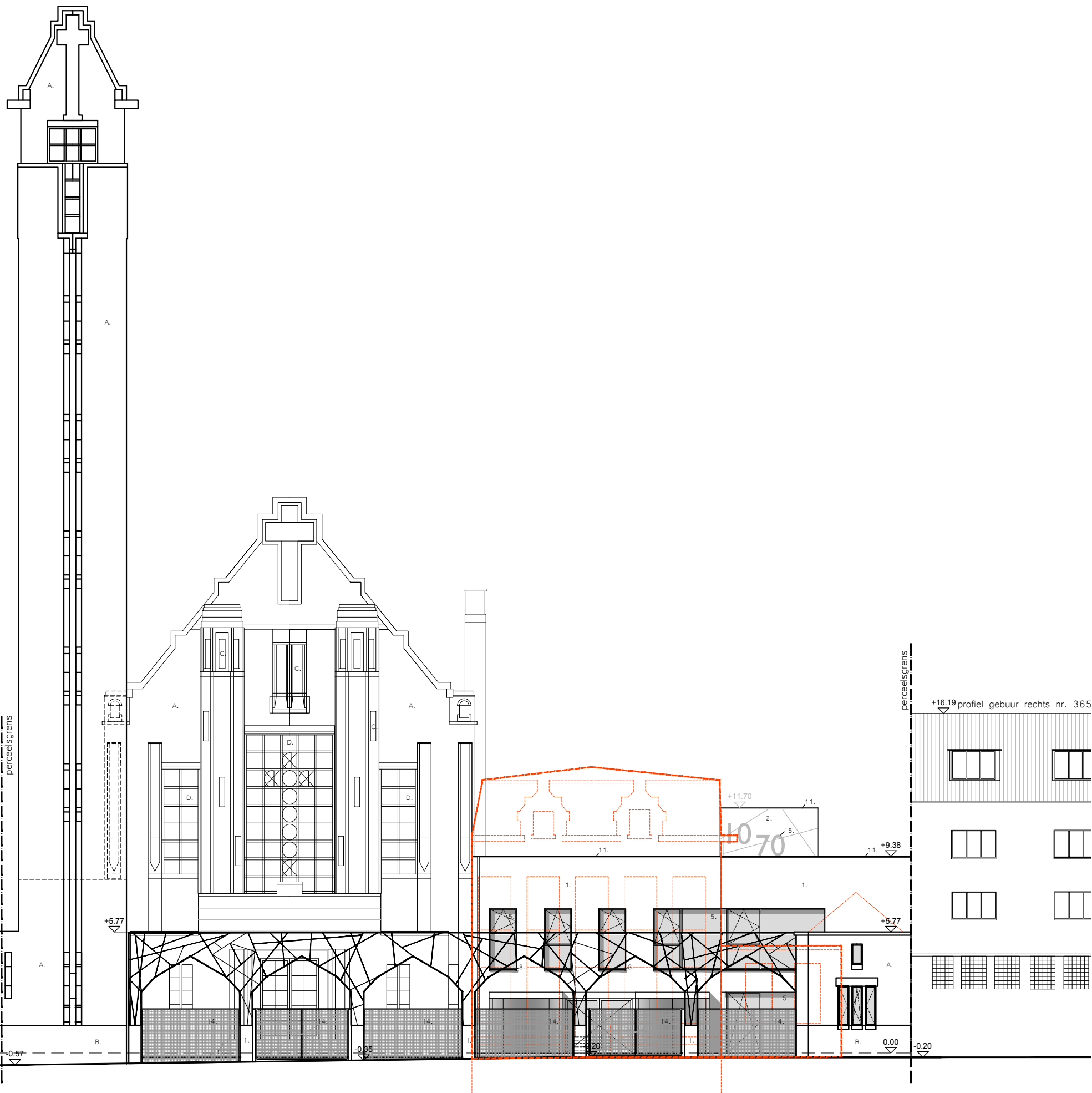
PROJECT: PORTA 1070 - Nieuwbouw school en herinrichting voormalig kerkgebouw

OPDRACHTGEVER: Sint-Goedele Brussel vzw
vertegenwoordigd door Dhr. Piet Vandermot (directeur)

synthesedocument: plan niveau dak

DOSSIERNR:	DATUM:	VERSIE:	SCHAAL:	PLANNR:
13.1304	19/01/2017	A	1/250	11/21

file: SCHEUT_BA_20170119_H .dwg



OSK-AR architecten cvba
Ontwerp en Studie Kollektief voor ARchitectuur
Oudesmidsestraat 27 - 1700 Dilbeek
info@osk-ar.be - www.osk-ar.be
Tel: 02 567 13 33

PROJECT: PORTA 1070 - Nieuwbouw school en herinrichting voormalig kerkgebouw

OPDRACHTGEVER: Sint-Goedele Brussel vzw
vertegenwoordigd door Dhr. Piet Vandermot (directeur)

synthesedocument: ZUID GEVEL - straatzijde

DOSSIERNR:	DATUM:	VERSIE:	SCHAAL:	PLANNR:
13.1304	19/01/2017	A	1/200	12/21

file: SCHEUT_BA_20170119_H .dwg



NOORD GEVEL



OSK-AR architecten cvba
Ontwerp en Studie Kollektief voor ARchitectuur
Oudesmidsestraat 27 - 1700 Dilbeek
info@osk-ar.be - www.osk-ar.be
Tel: 02 567 13 33

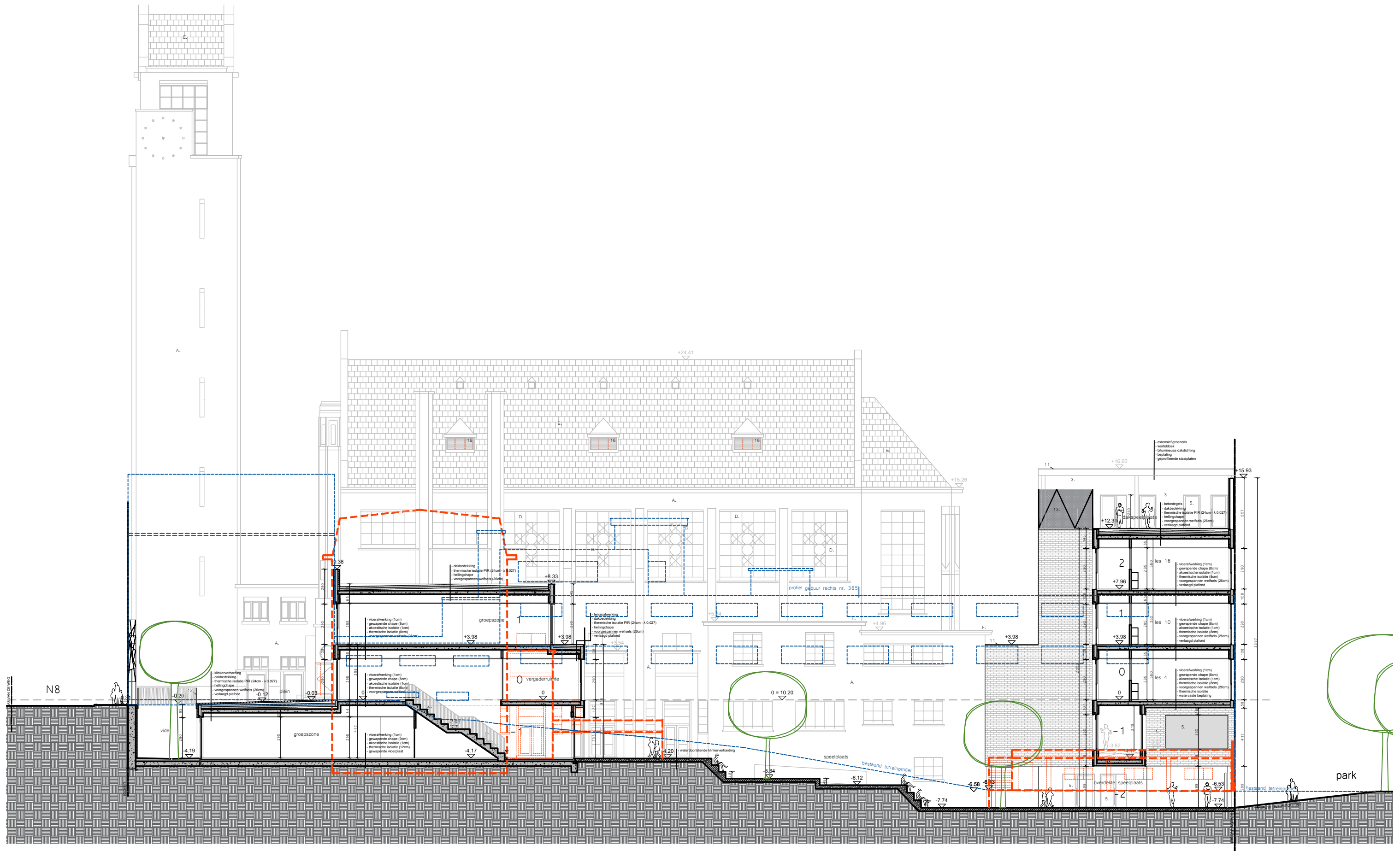
PROJECT: PORTA 1070 - Nieuwbouw school en herinrichting voormalig kerkgebouw

OPDRACHTGEVER: Sint-Goedele Brussel vzw
vertegenwoordigd door Dhr. Piet Vandermot (directeur)

synthesedocument: NOORD GEVEL (zijde park)

DOSSIERNR:	DATUM:	VERSIE:	SCHAAL:	PLANNR:
13.1304	19/01/2017	A	1/200	13/21

file: SCHEUT_BA_20170119_H .dwg



OOST GEVEL - SNEDE AA



OSK-AR architecten cvba
Ontwerp en Studie Kollektief voor Architectuur
Oudesmidsestraat 27 - 1700 Dilbeek
info@osk-ar.be - www.osk-ar.be
Tel: 02 567 13 33

PROJECT: PORTA 1070 - Nieuwbouw school en herinrichting voormalig kerkgebouw
OPDRACHTGEVER: Sint-Goedele Brussel vzw
vertegenwoordigd door Dhr. Piet Vandermot (directeur)

synthesedocument: OOST GEVEL - SNEDE AA

DOSSIERNR: 13.1304

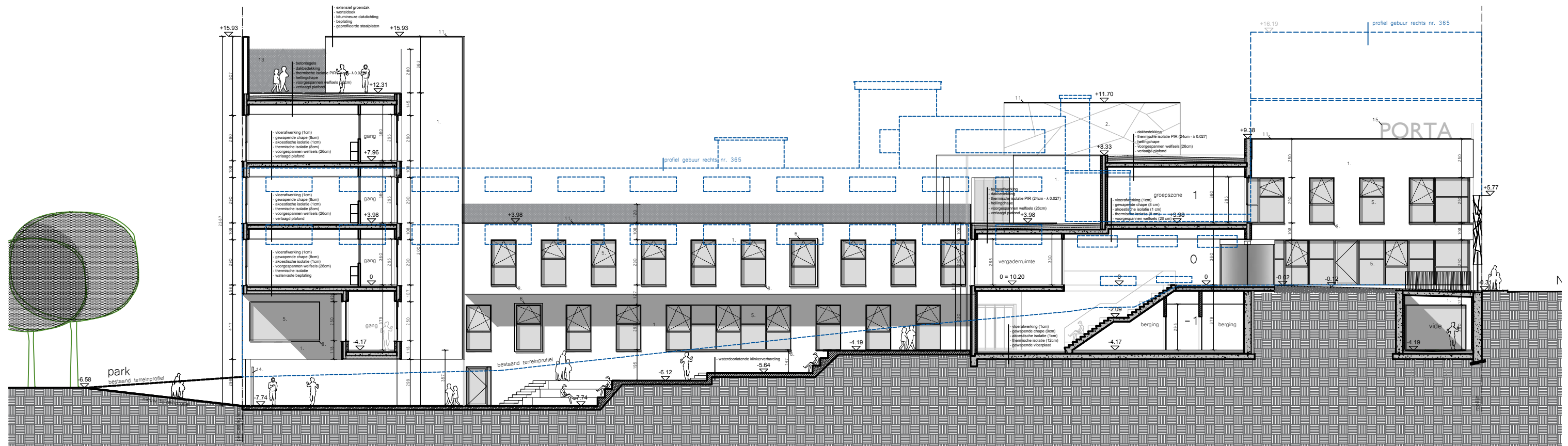
DATUM: 19/01/2017

VERSIE: A

SCHAAL: 1/250

PLANNR: 14/21

file: SCHEUT_BA_20170



WEST GEVEL - SNEDE BB



OSK-AR architecten cvba
Ontwerp en Studie Kollektief voor Architectuur

Oudesmidsestraat 27 - 1700 Dilbeek
info@osk-ar.be - www.osk-ar.be
Tel: 02 567 13 33

PROJECT: PORTA 1070 - Nieuwbouw school en herinrichting voormalig kerkgebouw

OPDRACHTGEVER: Sint-Goedele Brussel vzw
vertegenwoordigd door Dhr. Piet Vandermot (directeur)

synthesedocument: WEST GEVEL - SNEDE BB

DOSSIERNR: 13.1304

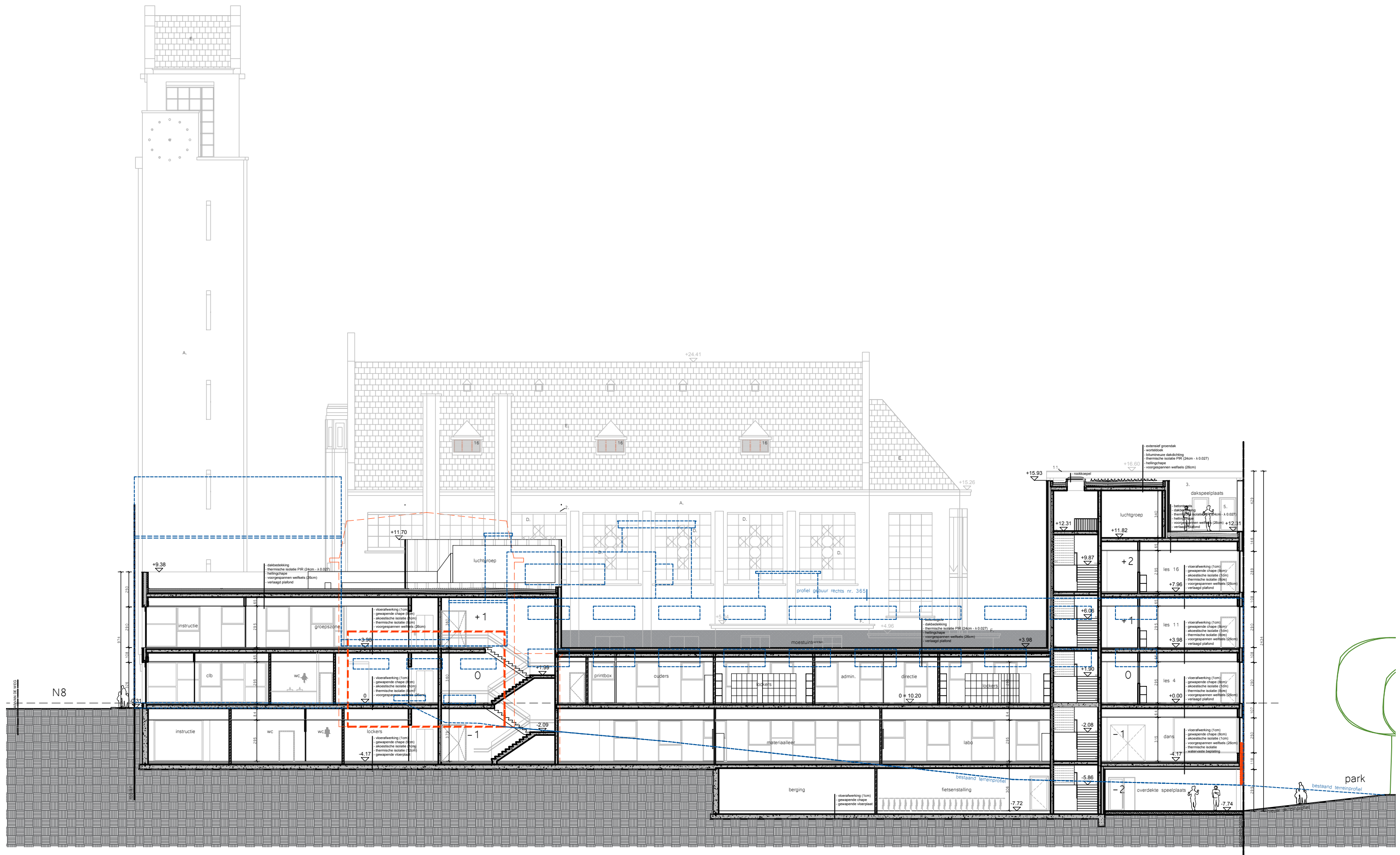
DATUM: 19/01/2017

VERSIE: A

SCHAAL: 1/250

PLANNR: 15/21

file: SCHEUT_BA_20170



OOST GEVEL - SNEDE CC



OSK-AR architecten cvba
Ontwerp en Studie Kollektief voor Architectuur
Oudesmidsestraat 27 - 1700 Dilbeek
info@osk-ar.be - www.osk-ar.be
Tel: 02 567 13 33

PROJECT: PORTA 1070 - Nieuwbouw school en herinrichting voormalig kerkgebouw
OPDRACHTGEVER: Sint-Goedele Brussel vzw
vertegenwoordigd door Dhr. Piet Vandermot (directeur)

synthesedocument: OOST GEVEL - SNEDE CC

DOSSIERNR: 13.1304

DATUM: 19/01/2017

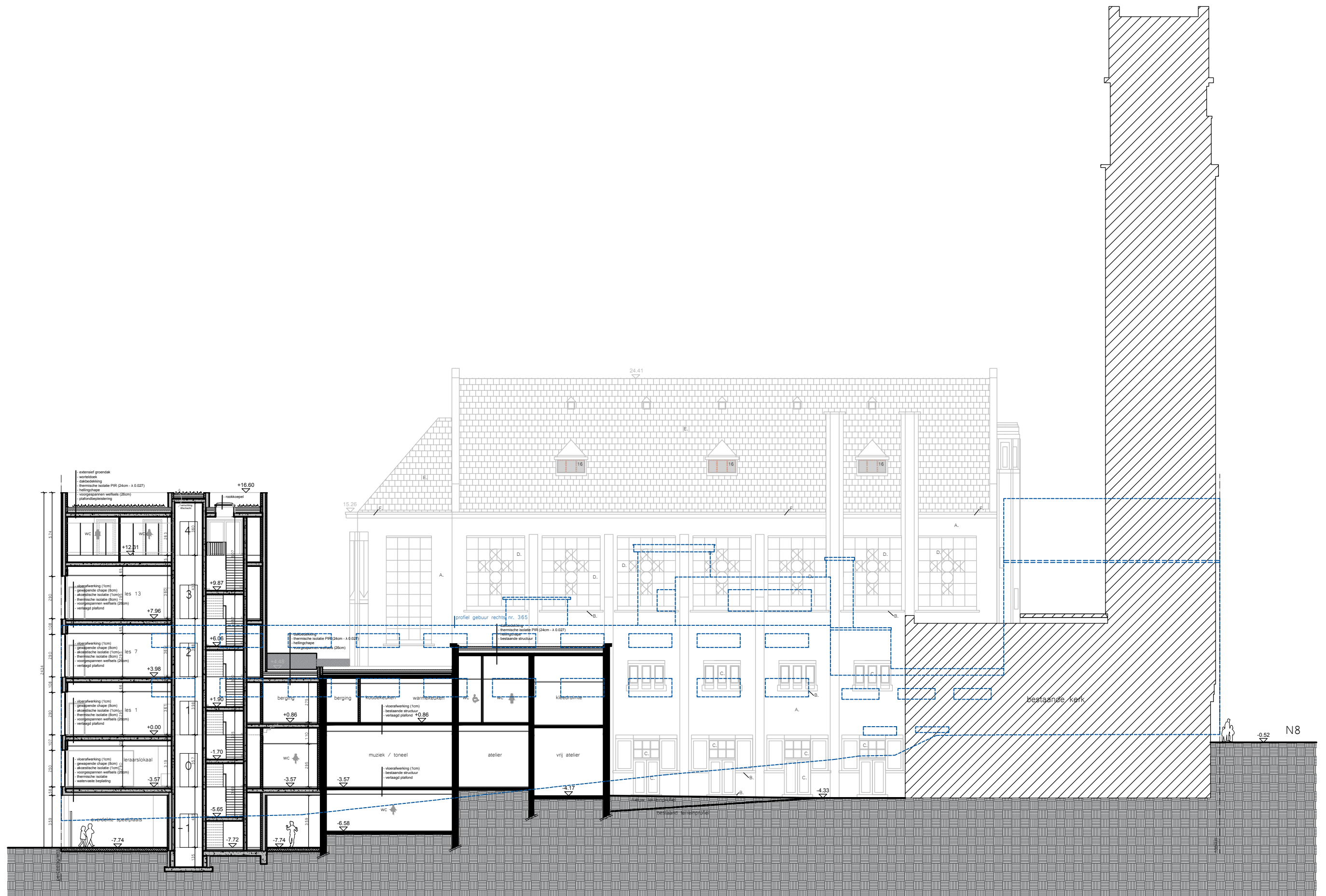
VERSIE: A

SCHAAL: 1/250

PLANNR: 16/21

file: SCHEUT_BA_20170





WEST GEVEL - SNEDE EE



OSK-AR architecten cvba
Ontwerp en Studie Kollektief voor Architectuur
Oudesmidsestraat 27 - 1700 Dilbeek
info@osk-ar.be - www.osk-ar.be
Tel: 02 567 13 33

PROJECT: PORTA 1070 - Nieuwbouw school en herinrichting voormalig kerkgebouw
OPDRACHTGEVER: Sint-Goedele Brussel vzw
vertegenwoordigd door Dhr. Piet Vandermot (directeur)

synthesedocument: WEST GEVEL - SNEDE EE

DOSSIERNR: 13.1304

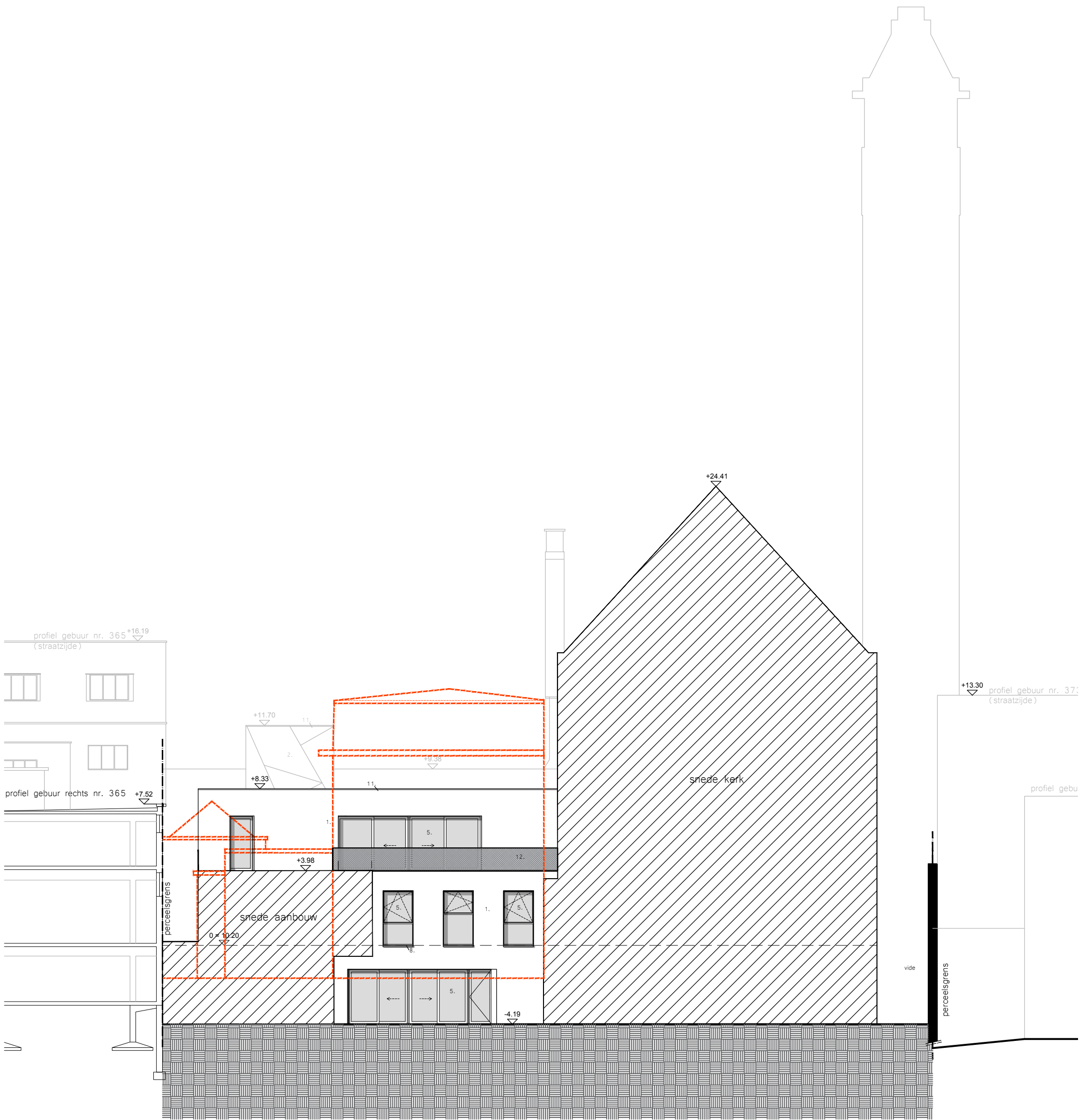
DATUM: 19/01/2017

VERSIE: A

SCHAAL: 1/250

PLANNR: 18/21

file: SCHEUT_BA_20170



NOORD GEVEL (binnengebied) - SNEDE FF



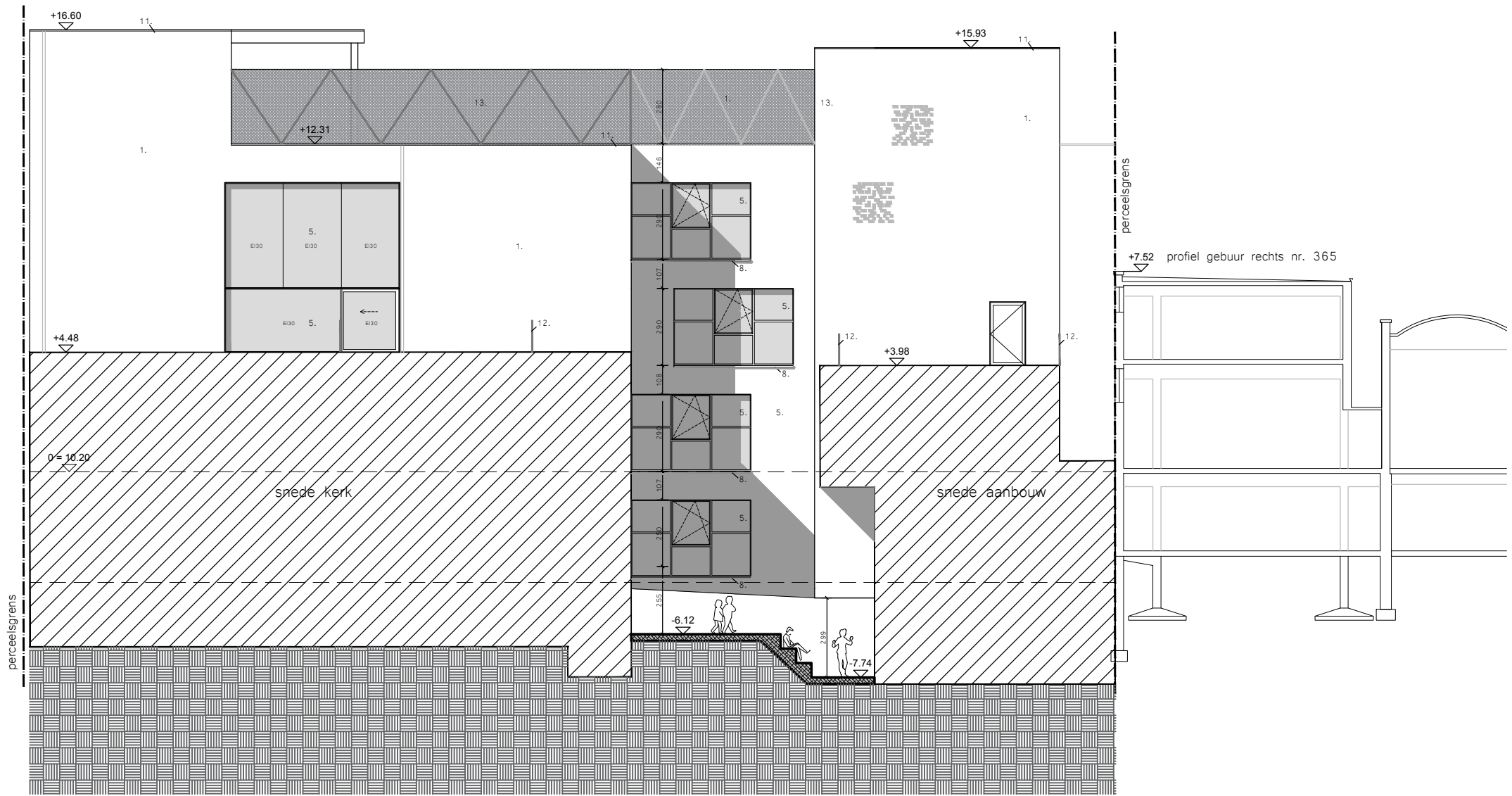
OSK-AR architecten cvba
Ontwerp en Studie Kollektief voor ARchitectuur
Oudesmidsestraat 27 - 1700 Dilbeek
info@osk-ar.be - www.osk-ar.be
Tel: 02 567 13 33

PROJECT: PORTA 1070 - Nieuwbouw school en herinrichting voormalig kerkgebouw
OPDRACHTGEVER: Sint-Goedele Brussel vzw
vertegenwoordigd door Dhr. Piet Vandermot (directeur)

synthesedocument: NOORD GEVEL (binnengebied) - snede FF

DOSSIERNR:	DATUM:	VERSIE:	SCHAAL:	PLANNR:
13.1304	19/01/2017	A	1/200	19/21

file: SCHEUT_BA_20170119_H .dwg



ZUID GEVEL (binnengebied) - SNEDE GG



OSK-AR architecten cvba
Ontwerp en Studie Kollektief voor ARchitectuur
Oudesmidsestraat 27 - 1700 Dilbeek
info@osk-ar.be - www.osk-ar.be
Tel: 02 567 13 33

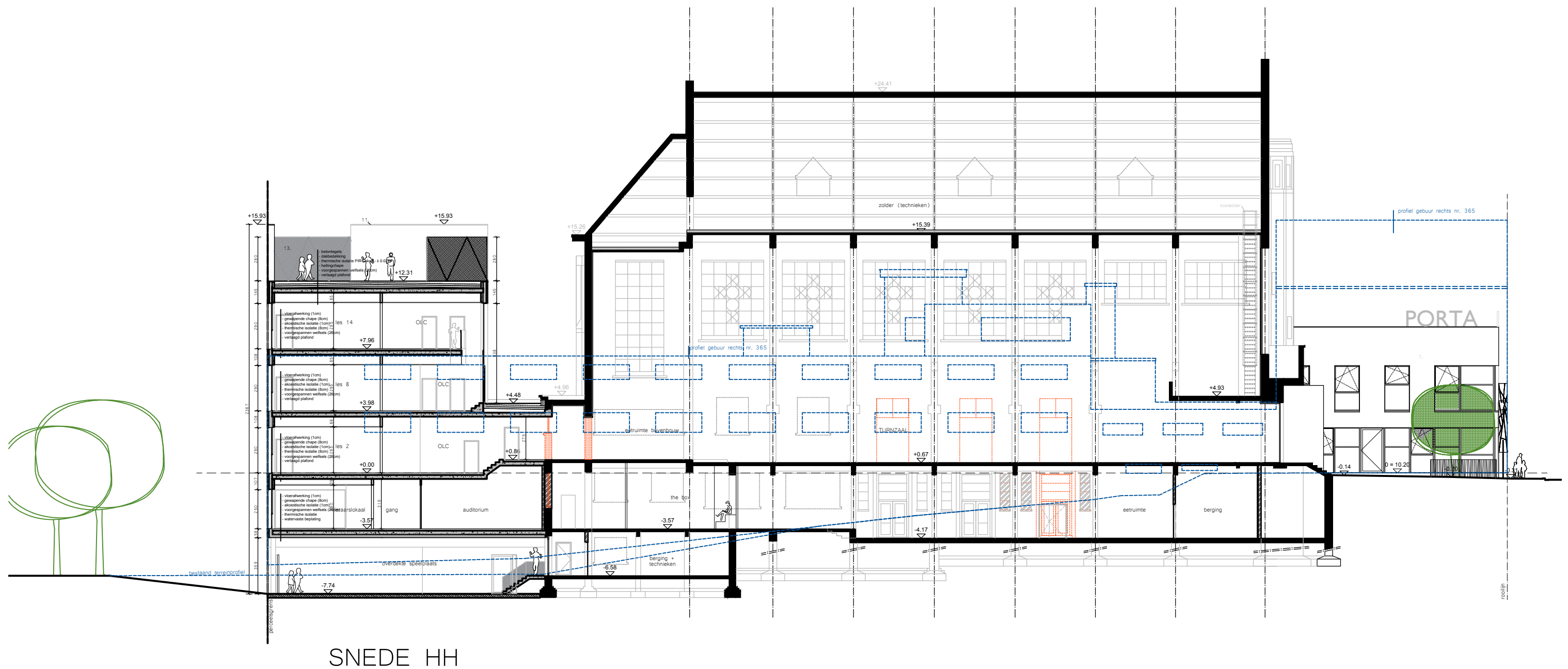
PROJECT: PORTA 1070 - Nieuwbouw school en herinrichting voormalig kerkgebouw

OPDRACHTGEVER: Sint-Goedele Brussel vzw
vertegenwoordigd door Dhr. Piet Vandermot (directeur)

synthesedocument: ZUID GEVEL (binnengebied) - SNEDE GG

DOSSIERNR:	DATUM:	VERSIE:	SCHAAL:	PLANNR:
13.1304	19/01/2017	A	1/200	20/21

file: SCHEUT_BA_20170119_H .dwg



OSK-AR architecten cvba
Ontwerp en Studie Kollektief voor Architectuur
Oudesmidsestraat 27 - 1700 Dilbeek
info@osk-ar.be - www.osk-ar.be
Tel: 02 567 13 33

PROJECT: PORTA 1070 - Nieuwbouw school en herinrichting voormalig kerkgebouw
OPDRACHTGEVER: Sint-Goedele Brussel vzw
vertegenwoordigd door Dhr. Piet Vandermot (directeur)

synthesedocument: SNEDE HH

DOSSIERNR: 13.1304 DATUM: 19/01/2017 VERSIE: A SCHAAAL: 1/250 PLANNR: 21/21

file: SCHEUT_BA_20170